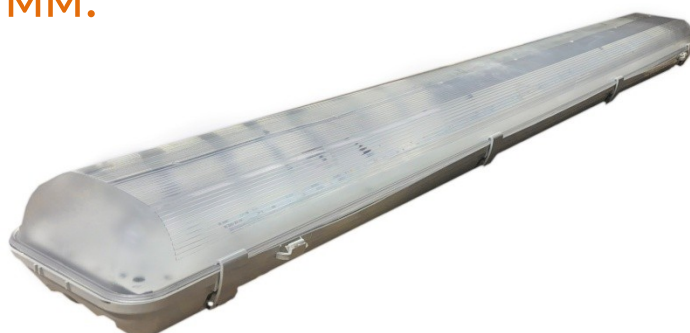




LED светильник LEDPROM-A-40
5600 лм. 1275x165x110 мм.



| | |
|----------------------|--|
| Основные | |
| Производитель | STELLAR |
| Страна производитель | Россия |
| Применение освещения | Для освещения рабочего места, Для выставочных залов, Для наружного освещения зданий, Для освещения парковок, Для офисных помещений, Для торговых площадей, Для учебных заведений, Для освещения производственных помещений, Для освещения бань и саун, Для освещения высоких рабочих помещений, Для освещения низких рабочих помещений |
| Тип освещения | Светильник |
| Тип светильника | Общего освещения |
| Форма | Прямоугольная |
| Способ монтажа | Подвесной/накладной |
| Тип рассеивателя | По выбору заказчика |

| | |
|--|-------------------|
| Цвет свечения | Холодный белый |
| Цвет корпуса | Белый |
| Материал корпуса | Нержавеющая сталь |
| Напряжение | 220.0 (В) |
| Частота | 50.0 (Гц) |
| Мощность | 40.0 (Вт) |
| Количество светодиодов | 72 (шт.) |
| Степень защиты IP | 65 |
| Вес | 2800.0 (г) |
| Количество в упаковке | - |
| Срок службы | 50000.0 (час) |
| Гарантийный срок | 60 (мес) |
| Диапазон напряжения сети | АС170-264 |
| Коэффициент мощноси | 0.98 |
| Класс защиты от поражения электрическим током по ГОСТ Р МЭК 60598-1-2003 | I |
| Эмиссия гармонических составляющих в сеть/эфир по ГОСТ Р 51318.15-99 | соответствует |
| Вид климатического исполнения | УХЛ1 |
| Характеристики излучения | |
| Световой поток | 5600.0 (лм) |
| Минимальная цветовая температура | 3900.0 (К) |
| Максимальная цветовая температура | 5000.0 (К) |
| Световая отдача | 140.0 (лм/Вт) |

| | |
|---|---------------------------------------|
| Пульсация светового потока | 1.0 (%) |
| Индекс цветопередачи, не менее | 80.0 |
| Угол излучения света | 120.0 (град.) |
| Производитель светодиодов | Samsung |
| Тип кривой силы света | Д- косинусная (120°) |
| Класс светораспределения по ГОСТ Р 54350-2011 | П |
| Размеры | |
| Длина | 1275.0 (мм) |
| Высота | 165.0 (мм) |
| Ширина | 110.0 (мм) |
| Дополнительные характеристики | |
| Структура рефлектора | Текстурированная |
| Тип ПРА | Электронный пускорегулирующий аппарат |
| Коэффициент мощности | 0.98 |
| Минимальная рабочая температура | -25.0 (град.) |
| Максимальная рабочая температура | 50.0 (град.) |
| Светопропускаемость рассеивающего стекла | |
| Опаловый | 85% |
| Прозрачный | 87% |