

ESD

POWER™

ESD-39W-0.35A-110V

LED драйвер постоянного тока

ESD POWER™		источник тока ESD-39W-0.35A-110V-V1.0				• $t_c = 75^\circ\text{C}$	
$U_{in}, \text{В}$	$P_{in}, \text{Вт}$	$F_n, \text{Гц}$	$I_{out}, \text{А}$	$U_{out}, \text{В}$	КПД	$>0,87$	
176-264	23-43	50-60	0,35	60-110	$T_{op}, ^\circ\text{C}$	-40+50	
					cos $\Phi, \%$	$>0,97$	
					пульсация	$< 1\%$	
L ВХОД N ~220В PE	LED driver 39W 350mA				IP20		
						ВыХОД	
						Сделано в России	



перед началом монтажа рекомендуется отключить электропитание



подача сетевого напряжения 220В на выход драйвера влечет его выход из строя

Ключевые особенности:

- пульсация светового потока $< 1\%$
- рабочий температурный диапазон $-40 + 50^\circ\text{C}$
- диапазон входных напряжений 176..264В
- активный корректор мощности, ЭМС
- напряжение пробоя $> 1,5\text{kV}_{AC}$
- срок службы до 60 000 часов
- гальваническая изоляция
- КПД $> 87\%$; $\cos \varphi (\lambda) > 0.97$
- степень защиты IP20
- гарантия 3 года

Технические характеристики:

ВХОДНЫЕ ЗНАЧЕНИЯ	
максимальные значения входных напряжений	176В – 264 В _{AC} / 250В – 370 В _{DC}
максимальная мощность	43 Вт
частота питающего напряжения	50-60 Гц
ВЫХОДНЫЕ ЗНАЧЕНИЯ	
Напряжение	60В – 110В
Ток	350 мА
максимальная мощность	39 Вт
пульсация тока	$< 3,5 \text{ мА}$
особенности эксплуатации	
температура хранения	$-60 + 85^\circ\text{C}$
Влажность	$< 95\%$, без конденсата
сечение коммутируемых проводников	0,2 – 0,75 мм ²
габаритные размеры	200 x 32 x 27,5 мм
материал корпуса	металл
защиты	
короткое замыкание	да
перегрев	да
превышение max мощности	да
холостой ход	да
грозозащита	опционально
защита от 380В	опционально

График зависимости $\cos \varphi$ от $U_{\text{ВЫХ}}$

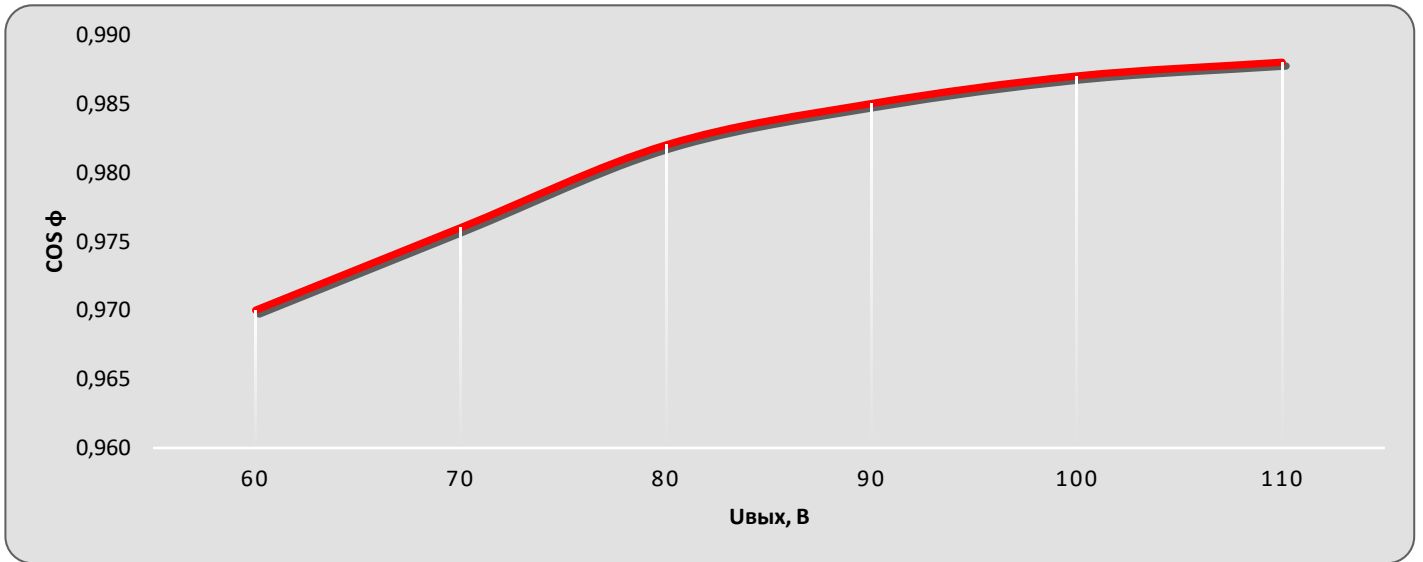
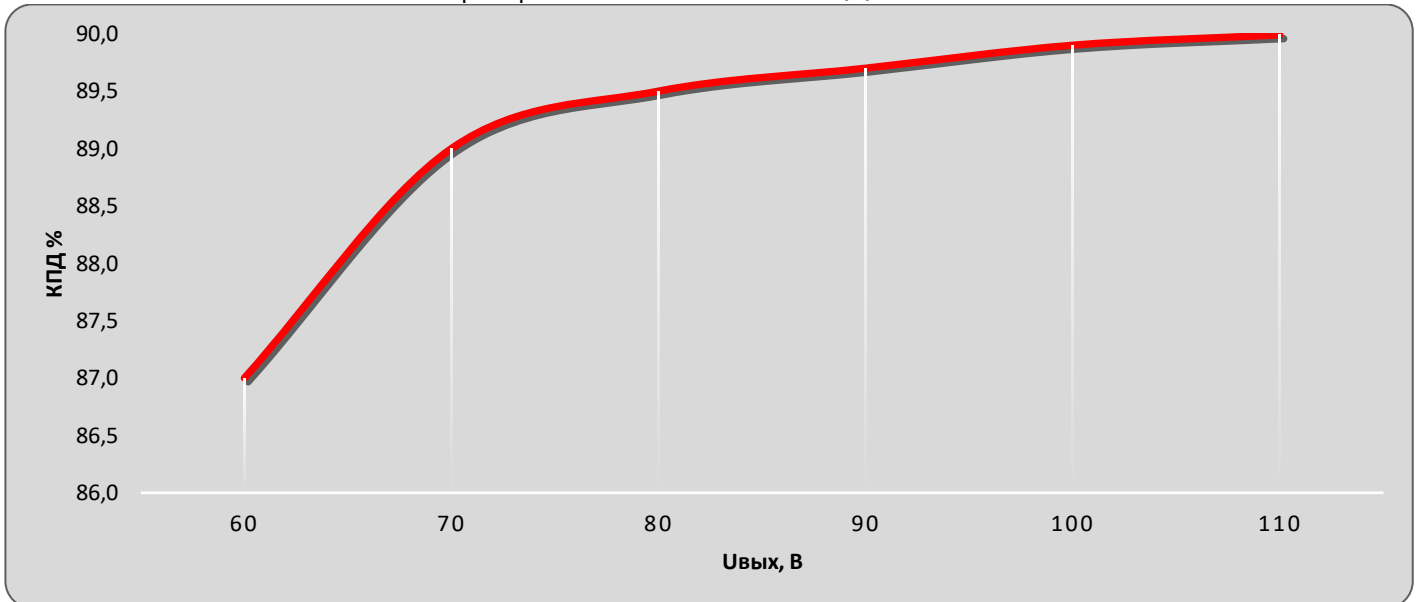


График зависимости КПД от $U_{\text{ВЫХ}}$



Установочные размеры:

