



ООО «Метатэкс»

Московская обл., Сергиево-Посадский р-н, пгт. Скоропусковский, д. 16А

+7 (495) 989-86-79 www.metateks-market.ru www.metateks.ru

metall@spmet.ru

Техническое описание

Фронтальные ковши для экскаватора-погрузчика

Назначение:

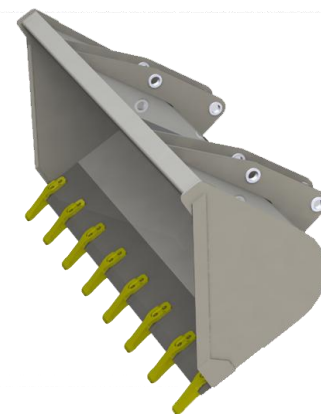
- **Общего назначения:** служат для погрузки и перемещения грунта средней плотности.
- **Увеличенной емкости:** работа с легкими и сыпучими материалами: такими как рыхлый снег, зерно, щепа, торф и пр.

Совместимая техника:

Экскаваторы-погрузчики с суммарной массой до 10 т.

Дополнительные опции:

Возможна дополнительная комплектация сменными ножами



Технические характеристики:		
Исполнение	Общего назначения	Увеличенной емкости
Ширина, мм	2400	2400
Объем ковша по SAE, куб. метров	1,0	1,8
Зубья	E25x8 шт	нет
Масса, кг	510	550

