

# Инсинераторная установка Гейзер ИУ-1000 М с теплообменником и системой газоочистки

## 1. Инсинераторная установка Гейзер ИУ-1000 М

Предназначена для обезвреживания отходов высокотемпературным термическим способом. Инсинератор состоит из двух камер, первая камера сгорания, вторая камера дожигания.

Топливо:	дизель / газ
Объем загрузки, кг	до 4000
Объем камеры, куб.м.	12.1
Производительность, кг/ч	до 1000
Электроснабжение, В	220
Вес, кг	26000
Расход топлива Дизель, кг/ч/Газ, м3/ч	84/96
Габаритные размеры (высота/ширина/глубина), мм	3850/2500/9680
Горелка Lamborghini (дизель/газ)	ECO 22(5), ECO 30/EM 26(5), EM 35
Температура сжигания (основная камера/камера дожигания), С	700-900/от 1200
Топливный бак, л	1500
Потребляемая мощность, кВт	6

## 2. Горелочные устройства

Используемые горелки: ECO 22(5), ECO 30/EM 26(5), EM 35

## 3. Система принудительной подачи воздуха.

Установка оборудована принудительной системой подачи воздуха, предназначенной для экономии топлива.

В систему подачи воздуха входят следующие комплектующие:

Вентилятор надува фирмы СовПлим Fuk 1801 1 шт.

Задвижки бабочкой для регулировки мощности надува в камерах - 2 шт.

Распределительный коллектор с системой патрубков.

## 4. Аварийная выхлопная труба.

Предназначена для отвода газопотока при аварийном отключении системы газоочистки.

## 5. Теплообменный аппарат.

Предназначен для охлаждения дымовых отходящих газов из камеры дожигания и получения тепла для нужд заказчика.

Мощность теплообменного аппарата 430 кВт\*.

Объем теплоносителя - 600 литров.

\* Мощность напрямую зависит от теплотворной способности обезвреживаемого отхода.

## 7. Блок циклонов.

Циклон ЦН-15-450-4УП предназначен для сухой очистки воздуха и газов, выделяющихся при некоторых технологических процессах, связанных с сушкой, обжигом, агломерацией, транспортировкой сыпучих материалов, а также очистки аспирационного воздуха.

## 8. Дымосос ДН №6.3 - 1 шт.

Дымососы ДН предназначены для создания принудительной тяги и утилизации продуктов горения из котельных топок. Ими укомплектовывают водогрейные и паровые газомазутные котельные и котлы, а так же другие технологические установки, где требуется подача приточного воздуха и утилизация дыма.

## 9. Выхлопная труба

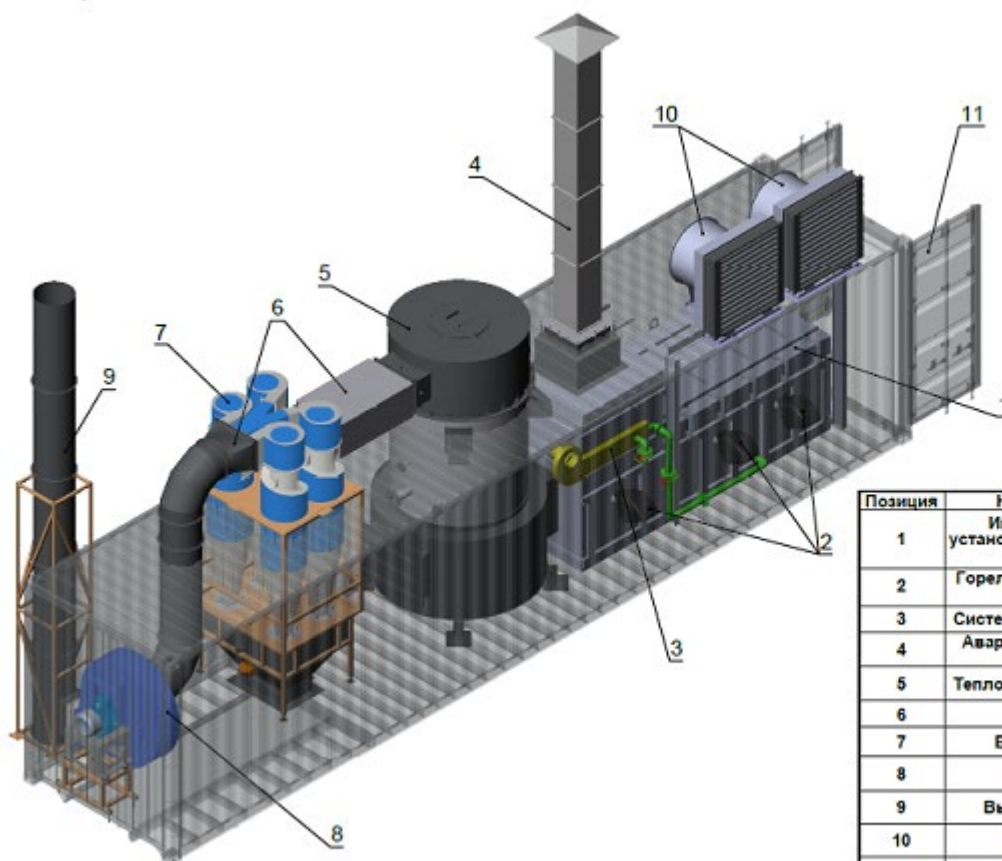
Предназначена для отвода обезвреженного газопотока.

## 10. Агрегат АО

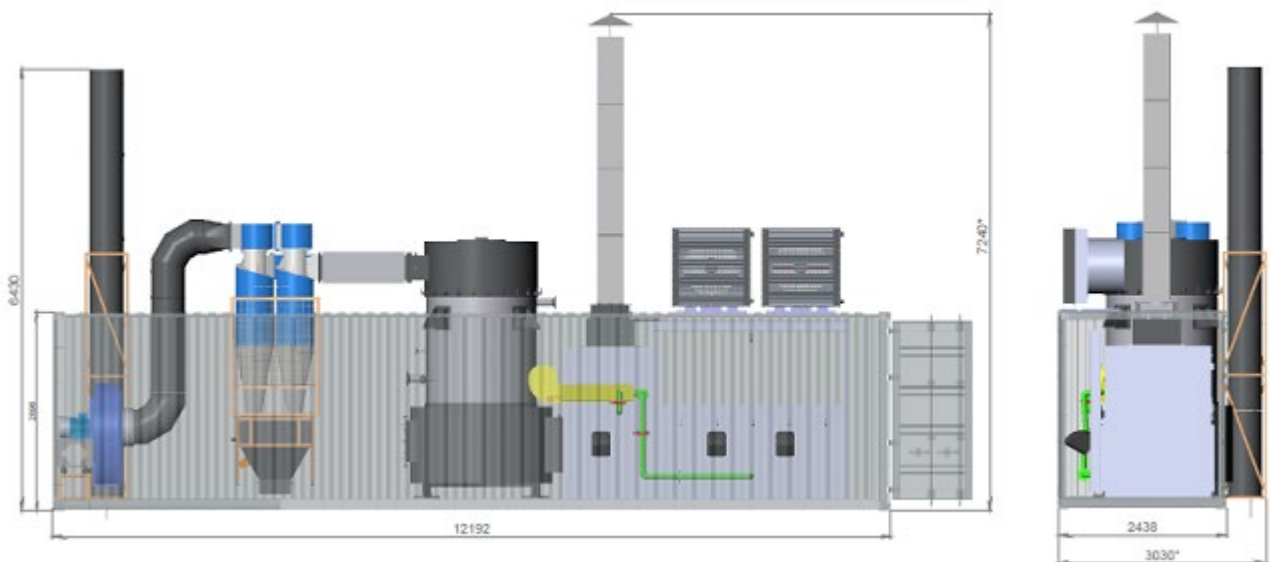
Предназначен для охлаждения теплоносителя в теплообменнике.

## 11. Контейнер 40\_ft HC

### Схема установки



Позиция	Наименование	Кол-во	Примечание
1	Инсинераторная установка Гейзер ИУ-1000 М	1	
2	Горелочные устройства Lamborghini	11	
3	Система подачи воздуха	1	
4	Аварийная выхлопная труба	1	
5	Теплообменный аппарат	1	
6	Газоход	2	
7	Блок циклонов	1	
8	Дымосос	1	
9	Выхлопная труба	1	
10	Агрегат АО	2	
11	Контейнер 40_ft HC	1	



[www.doktor-vozduh.ru](http://www.doktor-vozduh.ru)

[info@doktor-vozduh.ru](mailto:info@doktor-vozduh.ru)

8-800-201-35-65

**Заказать**