

ПАСПОРТ

FG 50

СВЕТИЛЬНИК СВЕТОДИОДНЫЙ ПОДВЕСНОЙ



1. Назначение и общие сведения

Светильник подвесной, на полупроводниковых источниках света (светодиодах) предназначен для освещения производственных и складских помещений, торговых залов, АЗС, авто/жд вокзалов. Фасадная подвеска.

Отличительной особенностью этой серии светильников является его герметичность, возможность подвеса и установки на поворотный кронштейн. Источник света, содержащийся в светильнике, может быть заменен только производителем или его сервисным агентом.

Светильник соответствует требованиям безопасности ТР ТС 004/2011 «О безопасности низковольтного оборудования», ТР ТС 020/2011 «Электромагнитная совместимость технических средств», ГОСТ CISPR 15 (напряжение промышленных радиопомех) и ГОСТ Р 51317.3.2 (гармонические составляющие тока).

2. Основные технические характеристики

Габаритные размеры, Д x Ш x В, мм	1545 x 55 x 90
Масса нетто, кг	2,342
Номинальное напряжение, В ¹	160-264
Частота, Гц	50
Коэффициент мощности	>0,95
Класс светораспределения по ГОСТ Р 54350	П ²
Тип кривой силы света по ГОСТ Р 54350	Д ²
Марка светодиодов	Refond ²
Индекс цветопередачи, CRI	>80
Пульсация светового потока, %	<1
Срок службы светодиодов, часов	50 000
Степень защиты светильника от воздействия окружающей среды по ГОСТ 14254-2015 (IEC 60529:2013)	IP65
Группа условий эксплуатации в части взаимодействия механических факторов по ГОСТ 17516-72	M3
Климатическое исполнение	УХЛ3.1
Материал рассеивателя	Высококачественный светостабилизированный поликарбонат
Материал корпуса	Алюминий
Цвет корпуса	Серый
Текстура покрытия корпуса	Матовый

¹ Питающая сеть должна быть защищена от коммутационных и грозовых импульсных помех. Качество электроэнергии должно соответствовать ГОСТ 32144.

² В зависимости от маркировки.

Расшифровка обозначений на маркировке светильника

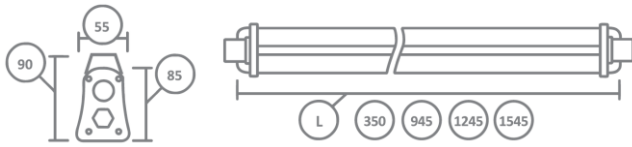
FG 50	75W	5000K	прозрачный
Серия	Мощность светильника, Ватт	Цветовая температура, Кельвин	Тип рассеивателя

Группа компаний «Фарос»
Россия, 432063, Ульяновск
ул. Гончарова, 23/11
+7 (8422) 58 33 86
info@farosled.ru
www.farosled.ru



Информация, представленная в данном паспорте, является собственностью ООО «Техника» (ГК «Фарос»). Запрещено копирование и тиражирование паспорта целиком либо его частей в любом формате без письменного разрешения компании ООО «Техника» (ГК «Фарос»).

Габаритные размеры светильника



Диаграммы возможных кривых силы света

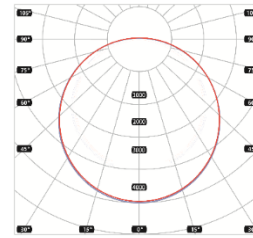
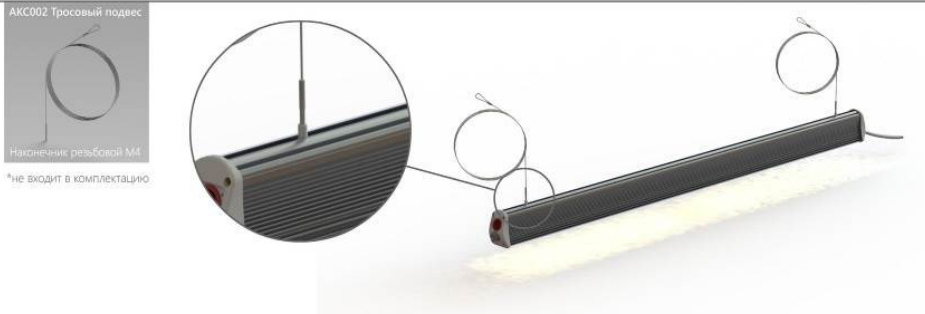
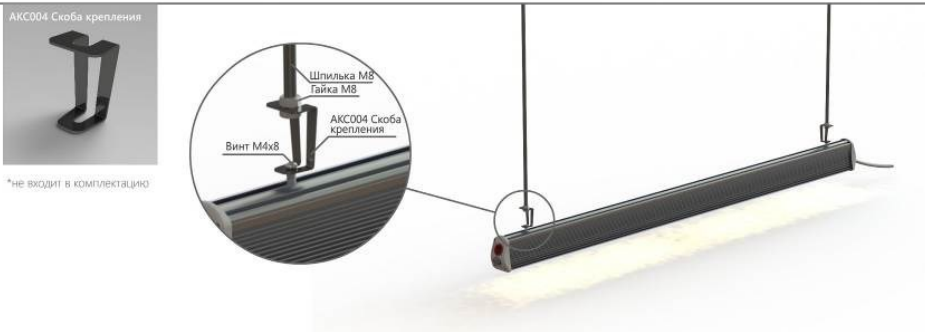


Схема подвеса светильника

Тросовый способ подвеса



Способ подвеса на шпильку М8



Комплектация ³

В данный набор входит:

- светильник в сборе - 1 шт.;
- паспорт - 1 шт.;
- упаковка - 1 шт..

³ В дополнительную комплектацию входит:

- тросовый подвес М4 микролифт (1,5м).;
- скоба крепления АКС004 – 2 шт.;
- поворотный кронштейн – 1шт..

Возможна установка светильника при помощи поворотного кронштейна

3. Указания по технике безопасности

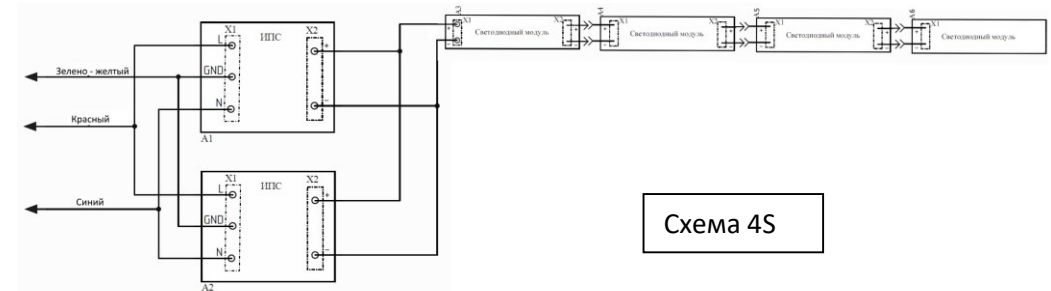
- Не производить никаких работ со светильником при поданном на него напряжении.
- Запрещается эксплуатация светильника без защитного заземления.
- Рабочее положение светильника должно исключать возможность смотреть на источник света с расстояния менее 0,5 м.
- Запрещается эксплуатация светильника с повреждённым рассеивателем.
- Запрещается самостоятельно производить разборку, ремонт или модификацию светильника. В случае возникновения неисправности необходимо сразу отключить светильник от питающей сети.
- Светильник прошёл высоковольтное испытание на электрическую прочность изоляции на основании требований ГОСТ Р МЭК 60598-1.
- Запрещается накрывать светильник теплоизолирующим материалом.

4. Правила эксплуатации и установка

Эксплуатация светильника должна производиться в соответствии с «Правилами технической эксплуатации электроустановок потребителей».

Установку, чистку светильника и замену компонентов производить только при отключенном питании. Очистку рассеивателя светильника производить по мере его загрязнения, мягкой тканью, смоченной в мыльном растворе.

5. Схема электрическая подключения



6. Условия гарантии

- 6.1. Завод-изготовитель обязуется безвозмездно отремонтировать или заменить светильник, вышедший из строя не по вине покупателя в условиях нормальной эксплуатации, в течение гарантийного срока.
- 6.2. Светильник является обслуживаемым прибором. При установке светильника необходимо предусмотреть возможность свободного доступа для его обслуживания или ремонта. Завод-производитель не несёт ответственности и не компенсирует затраты, связанные со строительными-монтажными работами и наймом специальной техники при отсутствии свободного доступа к светильнику для его обслуживания или ремонта.
- 6.3. Гарантийный срок – 60 месяцев с даты поставки светильника.
- 6.4. Гарантийные обязательства не признаются в отношении изменения оттенков окрашенных поверхностей и пластиковых частей в процессе эксплуатации.
- 6.5. Световой поток в течение гарантийного срока сохраняется на уровне не ниже 80% от заявляемого номинального светового потока, значение коррелированной цветовой температуры и область допустимых значений коррелированной цветовой температуры в течение гарантийного срока - согласно приведённым в ГОСТ Р 54350.
- 6.6. Гарантия сохраняется в течение указанного срока при условии, что сборка, монтаж и эксплуатация светильников производится специально обученным техническим персоналом и в соответствии с паспортом на изделие.
- 6.7. Срок службы светильников в нормальных климатических условиях при соблюдении правил монтажа и эксплуатации составляет: 8 лет – для светильников, корпус и/или светопропускающая часть которых изготовлены из полимерных материалов. 10 лет – для остальных светильников.
- 6.8. Производитель оставляет за собой право на внесение изменений в конструкцию изделия улучшающие потребительские свойства. Кроме того, производитель не несёт ответственности за возможные опечатки и ошибки, возникшие при печати.
- 6.9. Хранение и транспортировка. Светильники должны храниться в закрытых сухих, проветриваемых помещениях при температуре от -25 до +50°С и относительной влажности не более 80%. Не допускать воздействия влаги. Транспортировать в упаковке производителя любым видом транспорта при условии защиты от механических повреждений и непосредственного воздействия атмосферных осадков.