

3. Указания по технике безопасности

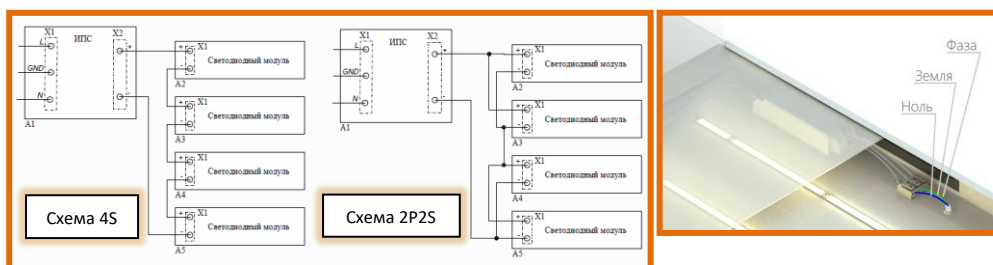
- Не производить никаких работ со светильником при поданном на него напряжении.
 - Запрещается эксплуатация светильника без защитного заземления.
 - Рабочее положение светильника должно исключать возможность смотреть на источник света с расстояния менее 0,5 м.
 - Запрещается эксплуатация светильника с повреждённым рассеивателем.
 - Запрещается самостоятельно производить разборку, ремонт или модификацию светильника. В случае возникновения неисправности необходимо сразу отключить светильник от питающей сети.
- Светильник прошёл высоковольтное испытание на электрическую прочность изоляции на основании требований ГОСТ Р МЭК 60598-1.
- Запрещается накрывать светильник теплоизолирующим материалом.

4. Правила эксплуатации и установка

Эксплуатация светильника должна производиться в соответствии с «Правилами технической эксплуатации электроустановок потребителей».

Установку, чистку светильника и замену компонентов производить только при отключенном питании. Очистку рассеивателя светильника производить по мере его загрязнения, мягкой тканью, смоченной в мыльном растворе.

5. Схема электрическая подключения



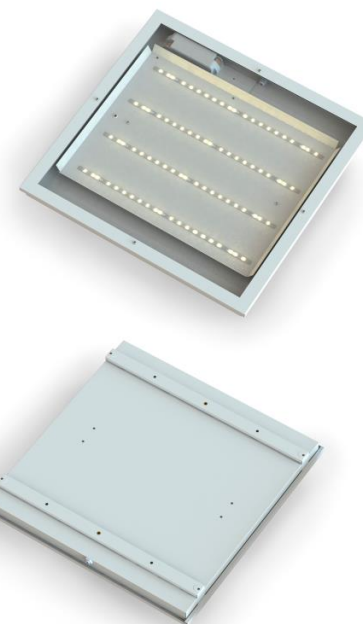
6. Условия гарантии

- 6.1. Завод-изготовитель обязуется безвозмездно отремонтировать или заменить светильник, вышедший из строя не по вине покупателя в условиях нормальной эксплуатации, в течение гарантийного срока.
- 6.2. Светильник является обслуживаемым прибором. При установке светильника необходимо предусмотреть возможность свободного доступа для его обслуживания или ремонта. Завод-производитель не несёт ответственности и не компенсирует затраты, связанные со строительными-монтажными работами и наймом специальной техники при отсутствии свободного доступа к светильнику для его обслуживания или ремонта.
- 6.3. Гарантийный срок – 60 месяцев с даты поставки светильника.
- 6.4. Гарантийные обязательства не признаются в отношении изменения оттенков окрашенных поверхностей и пластиковых частей в процессе эксплуатации.
- 6.5. Световой поток в течение гарантийного срока сохраняется на уровне не ниже 80% от заявляемого номинального светового потока, значение коррелированной цветовой температуры и область допустимых значений коррелированной цветовой температуры в течение гарантийного срока - согласно приведённым в ГОСТ Р 54350.
- 6.6. Гарантия сохраняется в течение указанного срока при условии, что сборка, монтаж и эксплуатация светильников производится специально обученным техническим персоналом и в соответствии с паспортом на изделие.
- 6.7. Срок службы светильников в нормальных климатических условиях при соблюдении правил монтажа и эксплуатации составляет: 8 лет – для светильников, корпус и/или светопропускающая часть которых изготовлены из полимерных материалов. 10 лет – для остальных светильников.
- 6.8. Производитель оставляет за собой право на внесение изменений в конструкцию изделия улучшающие потребительские свойства. Кроме того, производитель не несёт ответственности за возможные опечатки и ошибки, возникшие при печати.
- 6.9. Хранение и транспортировка. Светильники должны храниться в закрытых сухих, проветриваемых помещениях при температуре от -25 до +50°C и относительной влажности не более 80%. Не допускать воздействия влаги. Транспортировать в упаковке производителя любым видом транспорта при условии защиты от механических повреждений и непосредственного воздействия атмосферных осадков.

ПАСПОРТ
FG 595 IP65

СВЕТИЛЬНИК
СВЕТОДИОДНЫЙ
ПОДВЕСНОЙ

 FAROS



Группа компаний «Фарос»
Россия, 432063, Ульяновск
ул. Гончарова, 23/11
+7 (8422) 58 33 86
info@farosled.ru
www.farosled.ru



Информация, представленная в данном паспорте, является собственностью ООО «Техника» [ГК «Фарос»]. Запрещено копирование и тиражирование паспорта целиком либо его частей в любом формате без письменного разрешения компании ООО «Техника» [ГК «Фарос»].

1. Назначение и общие сведения

Светильник подвесной, на полупроводниковых источниках света (светодиодах) предназначен для освещения торговых залов, офисных и складских помещений.

Отличительной особенностью этой серии светильников является простота конструкции и подключения, возможность установки в потолок: Грильято. Обладает высокой степенью защиты от пыли и влаги.

Источник света, содержащийся в светильнике, может быть заменен только производителем или его сервисным агентом.

Светильник соответствует требованиям безопасности ТР ТС 004/2011 «О безопасности низковольтного оборудования», ТР ТС 020/2011 «Электромагнитная совместимость технических средств», ГОСТ CISPR 15 (напряжение промышленных радиопомех) и ГОСТ Р 51317.3.2 (гармонические составляющие тока).

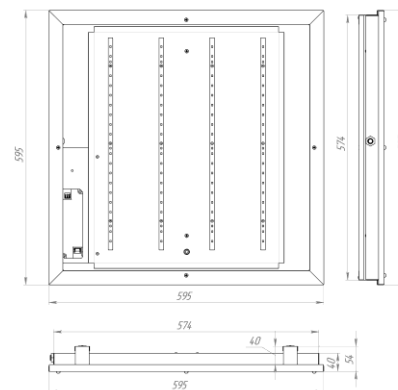
2. Основные технические характеристики

Габаритные размеры, Д x Ш x В, мм	595 x 595 x 54
Масса нетто, кг	4,2
Предельный диапазон входных напряжений, В	176-264
Частота, Гц	50
Коэффициент мощности, PF	>0,95
Класс светораспределения по ГОСТ Р 54350	П
Тип кривой силы света по ГОСТ Р 54350	Д
Световая эффективность, лм/Вт	>130
Индекс цветопередачи, CRI	>80
Пульсация светового потока, %	<1
Класс энергоэффективности по EU 874-2012	A++
Срок службы светодиодов, часов	50 000
Степень защиты светильника от воздействия окружающей среды по ГОСТ 14254-2015 (IEC 60529:2013)	IP65
Группа условий эксплуатации в части взаимодействия механических факторов по ГОСТ 17516-72	M3
Климатическое исполнение	УХЛ3.1
Материал рассеивателя	Закаленное стекло
Материал корпуса	Сталь
Цвет корпуса	Белый
Текстура покрытия корпуса	Глянцев

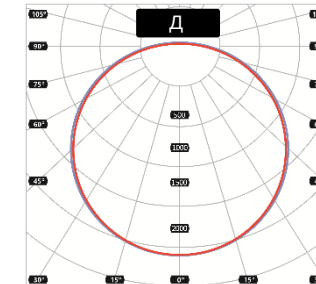
Расшифровка обозначений на маркировке светильника

FG 595	4x	18 LED	0,3A	5000K	36W	Закаленное стекло
Серия	Количество модулей в светильнике	Количество диодов на	Сила тока, Ампер	Цветовая температура, Кельвин	Мощность светильника, Ватт	Тип рассеивателя

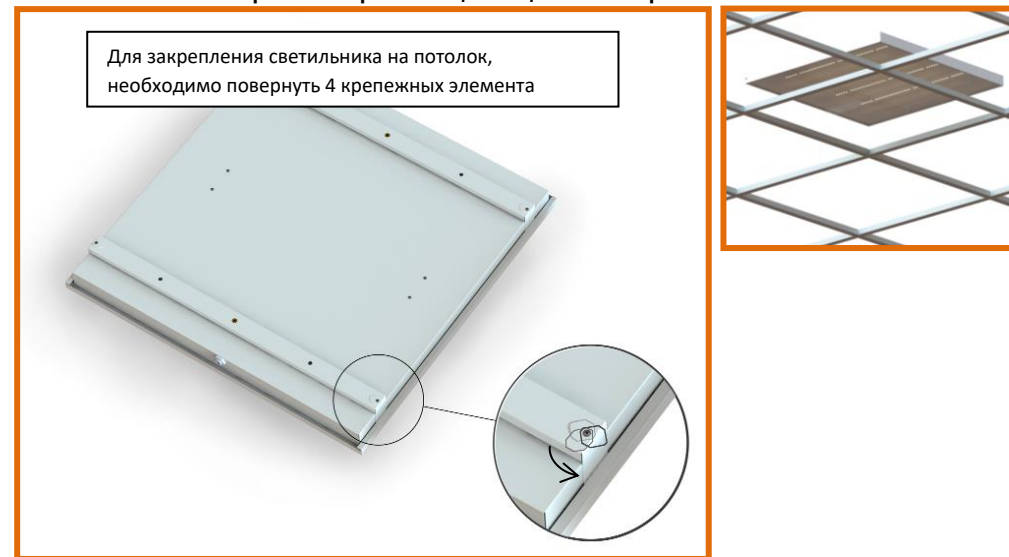
Габаритные размеры светильника



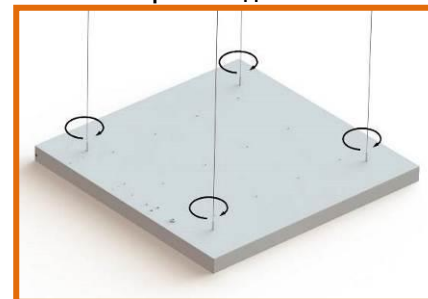
Диаграммы возможных кривых силы света



Установка в потолок Грильято при помощи специального крепления



Возможен вариант подвеса светильника



Комплектация¹

В данный набор входит:
 - светильник в сборе - 1 шт.;
 - паспорт - 1 шт.;
 - упаковка - 1 шт.

¹ В дополнительную комплектацию входит:
 - тросовый подвес М4 микролифт;