

Датчик столкновения «CAT3»

Датчики и аксессуары

Датчик CAT3



Описание	Артикул
Датчик CAT3 XL	780.2050.1
Датчик CAT3 L	780.2051.1
Датчик CAT3 M	780.2052.1

Кабель для подключения входит в комплект поставки.
Пожалуйста, заказывайте фланцы и кронштейны отдельно в зависимости от типа робота и задачи по сварке.

Фланцы

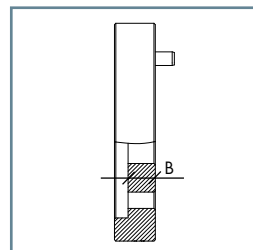
Описание		Артикул	
		Алюминий	Пластик
Фланец ¹	ISO 9409-1-A63	780.0514.1	780.0614.1
Фланец ¹	ISO 9409-1-A50-d31,5	780.0508.1	780.0608.1
Фланец ¹	ISO 9409-1-A125	780.0530.1	780.0630.1
Фланец ¹	ISO 9409-1-A50/D=63	780.0594.1	780.0694.1
Фланец ¹	ISO 9409-1-A31,5	780.0532.1	780.0632.1
Фланец ¹	ISO 9409-1-A100	780.0549.1	780.0649.1
Фланец ¹	ISO 9409-1-A160	780.0547.1	780.0647.1
Фланец ¹	ISO 9409-1-A40-D50	780.0591.1	780.0691.1
Фланец ²	ISO 9409-1-A50	780.0503.1	780.0603.1
Фланец ²	ISO 9409-1-A40	780.0504.1	780.0604.1

¹ Ширина фланца B=15 мм (Стандартное исполнение)

² Ширина фланца B=10 мм (Специальное исполнение)

Промежуточные фланцы доступны для всех стандартных сварочных роботов. Пожалуйста, всегда указывайте тип робота.

Внимание! Сварочные горелки MIG/MAG серии ABIROB® А должны использоваться с пластиковым фланцем.



Запасные части



Поз.	Описание	Артикул
1	Манжета CAT3	780.2059.1
2	Крышка переключателя	780.2061.1
3	Переключатель	780.2062.1
4	Набор винтов CAT3 M4x55	780.2076.1
5	Монтажный комплект CAT3	780.2044.1
6	Кабель для подключения CAT3	780.0201.1