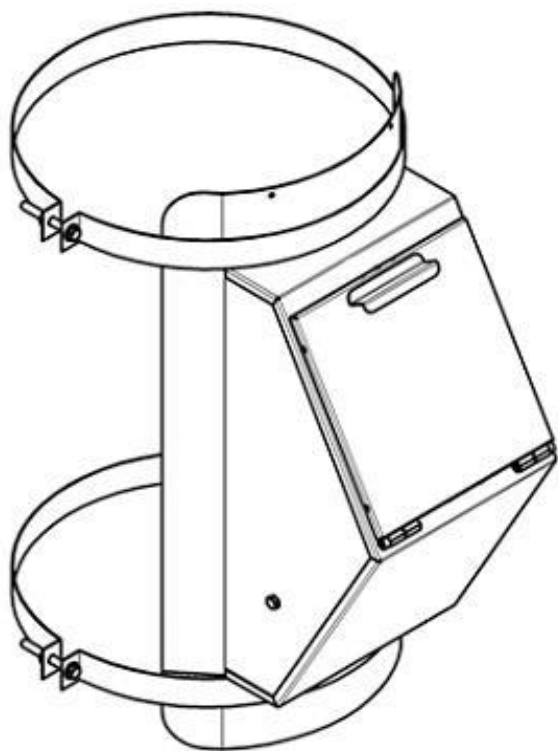


---

# КЛАПАН ПРИЕМНЫЙ МУСОРОПРОВОДА

КПМ.400-450-500

для мусоропроводов жилых общественных зданий (ТУ 4923-039-01396253-16)



Паспорт

КПМ.400-450-500.ПС

Руководство по монтажу и эксплуатации

КПМ.400-450-500.РМЭ

---

## Назначение, особенности и преимущества конструкции

1. Клапан приемный мусоропровода предназначен для приема и беспрепятственного сбрасывания твердых бытовых отходов в ствол мусоропровода.
2. В клапане предусмотрена блокировка приемного ковша в закрытом состоянии при транспортировке, производстве ремонтно-профилактических работ и санитарной обработке мусоропровода.
3. Клапан удовлетворяет всем требованиям нормативных документов утвержденных Постановлением ГОССТРОЯ РФ №148 от 29.10.2002г. (СП 31-108-2002, СанПин 2.1.2.1005-00).
4. Устройство Клапана приемного мусоропровода представлено на Рисунке 2.

## Технические характеристики

Наружный диаметр ствола мусоропровода	400..450..500 мм
Вместимость ковша	14 л
Усилие открывания ковша (не более)	3 кгс
Масса	11 -15 кг
Габаритные размеры:	
<i>высота</i>	780 мм
<i>ширина</i>	380 мм
Размер загрузочного окна мусоропровода	270 x 260 мм
Размер монтажного окна ствола мусоропровода	300 x 600 мм
Ресурс работы	50 000 циклов

## Комплектность поставки

Клапан с уплотнением в сборе	1 шт
Крепежный хомут	2 шт
Болт М10 х 80	2 шт
Болт М10 х 35	1 шт
Гайка М10	3 шт
Паспорт, руководство по монтажу и эксплуатации	1 шт
Упаковка	гофрокартон

## Гарантийные обязательства

1. Производитель гарантирует исправную работу Клапана приемного мусоропровода при условии соблюдения пользователем (при соблюдении «Правил транспортировки и хранения », «Инструкции по монтажу» и «Правил эксплуатации»).
  2. Срок гарантийного обслуживания клапана – 1 год с даты продажи.
-

## **Правила транспортировки и хранения**

1. Клапан приемный мусоропровода может эксплуатироваться в закрытых помещениях при температуре окружающего воздуха от +5 до +40 С ° и относительной влажностью до 80% (при +25 С °)
2. Допускается транспортировать любым видом закрытого транспорта (железнодорожные вагоны, контейнеры, закрытые автомашины, трюмы и т.д.), в соответствии с правилами перевозки грузов на используемом виде транспорта.
3. При погрузке и разгрузке должны соблюдаться меры безопасности. Броски и резкие удары не допускаются.
4. Транспортирование и хранение клапана осуществляется в упаковке Изготовителя.

## **Инструкция по монтажу**

1. В стволе мусоропровода вырезать прямоугольное отверстие размерами: высота 600 мм; ширина 300 мм. на уровнях согласно проекта здания. Ствол в местах прилегания клапана выровнять и очистить от загрязнений.
2. Установить клапан, направляющим лотком на нижний срез отверстия в стволе и проверить свободный ход загрузочного ковша. При необходимости устранить заедания. Надеть на верхнюю обечайку клапана хомут и соединить болтом с гайкой.
3. Аналогично установить нижний хомут.
4. Проверить свободный ход ковша и окончательно затянуть болтовые соединения усилием

13 Нм.

## **Правила эксплуатации**

1. Загрузка в ковш клапана бытовых отходов, превышающих размер ковша, а также загрузка ковша в его промежуточных положениях не допускается.
2. Смазка навесов ковша производится два раза в год.
3. При износе или повреждении ковша производится его замена на новый.
3. При проведении работ по устранению засоров ствола мусоропровода необходимо демонтировать клапан, и после проведения работ установить клапан на место.
4. При обнаружении дефектов производственного характера изделие вместе с паспортом необходимо вернуть дилеру для ремонта или замены.
5. Все претензии принимаются только при наличии паспорта с отметкой торгующей организации о дате продажи изделия. При выходе из строя изделия по вине пользователя в случае несоблюдения «Правил транспортировки и хранения», «Инструкции по монтажу» и «Правил эксплуатации» производитель производит ремонт за счет заказчика и только при наличии паспорта.

# Клапан приемный мусоропровода КПМ.400-450-500.ПС

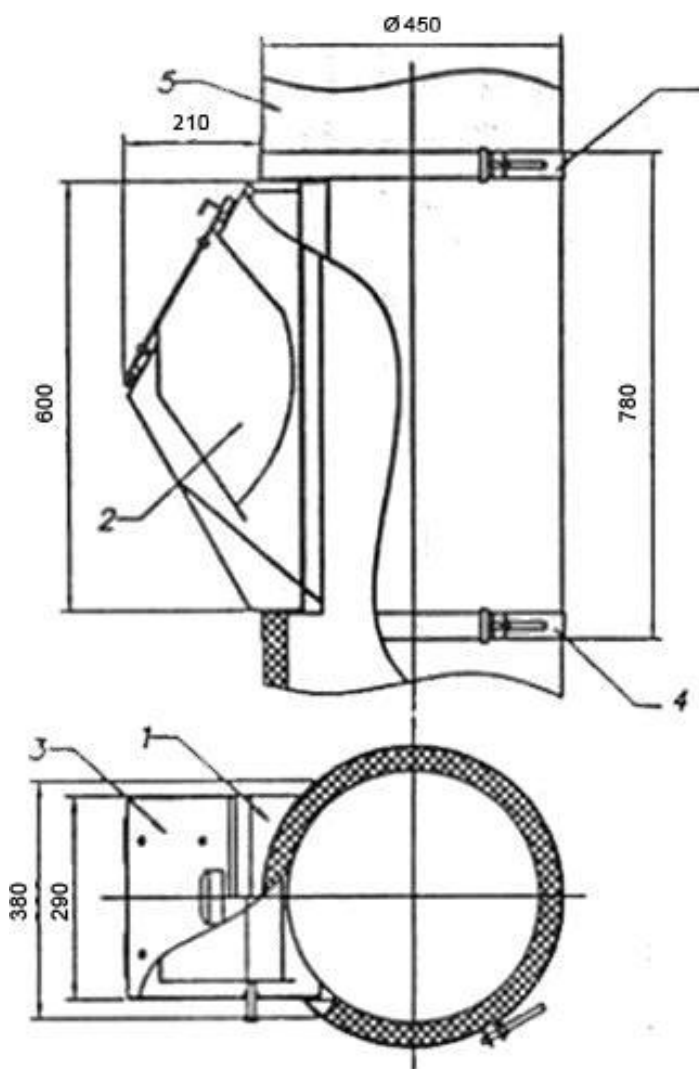


Рисунок 2

1. Корпус
2. Ковш съемный
3. Крышка
4. Хомут с болтовым соединением
5. Штвол мусоропровода

Дата изготовления: \_\_\_\_\_ Дата продажи: \_\_\_\_\_



Штамп торговой организации \_\_\_\_\_

Производитель оставляет за собой право вносить изменения, не ухудшающие характеристики изделия без уведомления клиента.