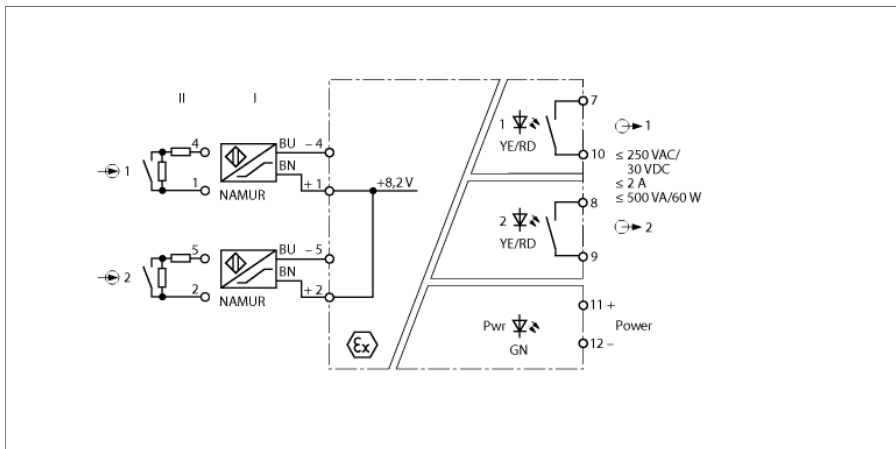


**Переключающий усилитель с гальванической развязкой
2-канальный
IM1-22EX-R/24VDC**



Двухканальный переключающий усилитель с гальванической развязкой IM1-22EX-R/24VDC имеет искробезопасную входную цепь.

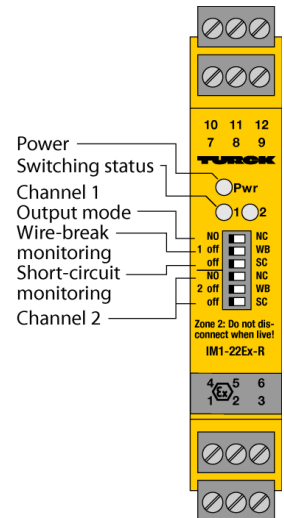
Могут быть подключены датчики соответствующие EN 60947-5-6 (NAMUR) или "сухие" контакты.

Выходные цепи имеют два реле, с нормально открытой парой контактов.

Шесть переключателей на передней панели используются для отдельной настройки выходного режима каждого канала (Н.О. или Н.З. режим), а также для включения/выключения мониторинга обрыва и КЗ.

При использовании механических контактов, мониторинге обрыва и КЗ должен быть выключен или к контактам должны быть подключены шунтирующие резисторы (II) (см. схему).

Зеленый светодиод для индикации состояния готовности. Статус переключения для соответствующего выхода отображается светодиодом желтого цвета. В случае ошибок на входе при включенном режиме мониторинга входных цепей двухцветный светодиод меняет цвет на красный. В результате чего соответствующее выходное реле обесточивается.

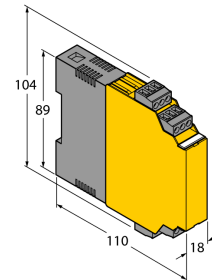


- ATEX, FM_{us}, TR CU
- Настраиваемый режим выхода (НО/НЗ)
- Мониторинг линии на обрыв и КЗ (ВКЛ/ВЫКЛ режим)
- Полная гальваническая развязка

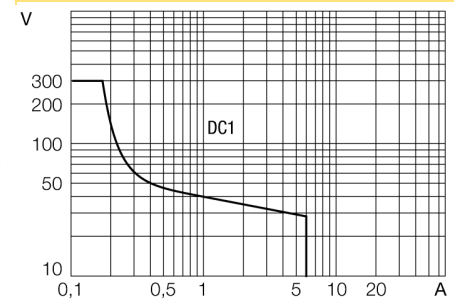
Переключающий усилитель с гальванической развязкой 2-канальный IM1-22EX-R/24VDC

Тип	IM1-22EX-R/24VDC
Идент. №	7541210
Номинальное напряжение	24 В DC
Диапазон рабочего напряжения:	10...30В =
Потери мощности, тип.	≤ 0.99 Вт
вход NAMUR	
NAMUR	EN 60947-5-6
Input circuit monitoring	on/off switchable
Напряжение холостого хода	8 В =
Ток короткого замыкания	8 мА
Входное сопротивление	1 кΩ
Сопротивление кабеля	≤ 50 Ом
Порог включения:	1.75 мА
Порог выключения:	1.55 мА
Пороговая величина обрыва	≤ 0.06 мА
Порог короткого замыкания	≥ 6.4 мА
Выходные цепи (цифр.)	2 x реле (Н.О.)
Выходное переключающее реле напряжения	≤ 30 В = / ≤ 250 В AC
Ток переключения на выходе	≤ 2 А
Мощность переключения выхода	≤ 500 ВА/60 W
Частота переключения	≤ 10 Гц
Качество контакта	AgNi, 3μ Au
Важное примечание	Для моделей во взрывоопасном исполнении применяются значения, указанные в соответствующих сертификатах взрывобезопасности (ATEX, IECEx, UL и т.д.).
Допуск к работе во взрывоопасных условиях согласно сертификату соответствия	PTB 00 ATEX 2033
Область применения	II (1) G, II (1) D
Тип защиты	[Ex ia Ga] IIC ; [Ex ia Da] IIC ;
Индикация	
Эксплуатационная готовность	зел.
Статус переключения	желтый
Статус/ Ошибка	2 x желт./красн.
Индикация ошибки	красн.
Механические характеристики	
Степень защиты	IP20
Класс воспламеняемости по UL 94	V-0
Температура окружающей среды	-25...+60 °C -25 ... +60 °C für FM
Температура хранения	-40...+80 °C
Относительная влажность воздуха	≤ 95 %
Размеры	104 x 18 x 110 мм
Ширина	142 г
Указания по монтажу	DIN-рейка (NS35) или панель
Материал корпуса	Поликарбонат/ABS
Электрическое соединение	4 × 3-контактных съемных клеммных блока, защищенных от переплюсовки, с винтовым соединением
Сечение проводников	1 x 2.5 мм ² / 2 x 1.5 мм ²
Момент затяжки	0.5 Нм

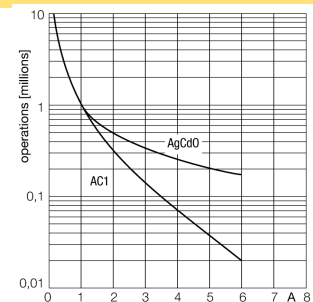
Размеры



Величина нагрузки выходного реле

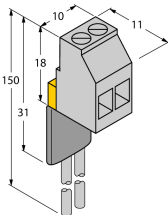


Ресурс выходного реле



**Переключающий усилитель с гальванической развязкой
2-канальный
IM1-22EX-R/24VDC**

Аксессуары

Наименование	Идент. №		Чертеж с размерами
WM1	0912101	Резисторный модуль WM1 служит для контроля обрыва линии между механическими контактами и сигнальным процессором TURCK. Входная цепь сигнального процессора предназначена для датчиков соотв. требованиям EN60947-5-6 (NAMUR) и оснащена контролем обрыва и короткого замыкания.	
IM-CC-3X2BU/2BK	6900475	Зажимные клеммы для модулей серии IM (Ех устройства с шириной 18 мм); включают: 2 синих клеммника (3 конт.) и 2 черных (3 конт.)	