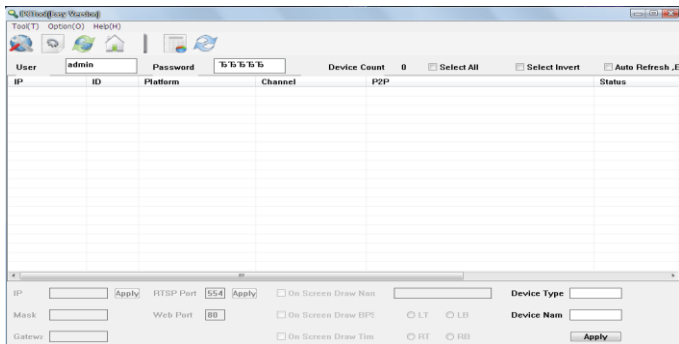


# Паспорт IP видеокamеры.







## Краткое руководство пользователя IP-камер

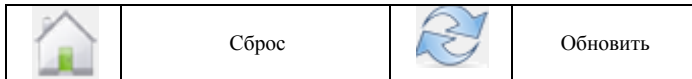
### Подключение к сети и настройка

Запустите программу “IPCTool.exe”, после установки на ПК.  
Программа автоматически найдет устройства в сети, или нажмите кнопку «Обновить»



После того, как программа найдет устройства в сети выберите одно из действий

	Изменение IP адреса		NVR настройки
	Установка доп. функций		Остановить
	Обновление		Список



## Вход

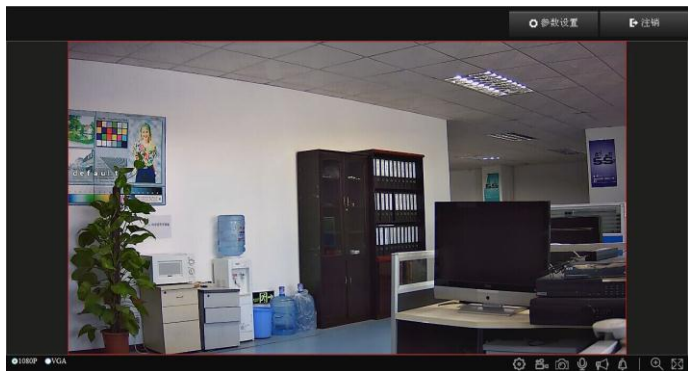
Убедитесь, что устройство находится в той же локальной сети что и Ваш ПК.

Запустите браузер Internet Explorer и введите ip адрес устройства.



<b>Настройки по умолчанию</b>	IP адрес	192.168.1.217		
	пользователь	admin	operator	user
	пароль	admin	operator	user

- Перед первым входом в устройство скачайте и установите плагин!
- С целью сохранения безопасности измените пароль после первого входа!



Питание DC 12В

## Гарантия

**Срок гарантии на оборудование составляет 12 месяцев.**

- Выход изделия из строя по вине покупателя (нарушения им правил эксплуатации, работа в недокументированных режимах, неправильная установка и подключение, превышение допустимой рабочей температуры, перегрев и т.д.);
- Наличие внешних и/или внутренних механических повреждений (замытых контактов, трещин, следов удара, сколов и т.д.), полученных в результате неправильной эксплуатации, установки или транспортировки;
- Наличие признаков ремонта неуполномоченными лицами;
- Наличие повреждений, полученных в результате аварий, воздействия на изделие огня, влаги, попадания внутрь корпуса насекомых, пыли, посторонних предметов и т.д.;
- Наличие повреждений, полученных в результате неправильного подключения изделия в электросеть и/или эксплуатации изделия при

- нестабильном напряжении в электросети, отклонение напряжения более 10%, а также отсутствия (или выполненного с отклонениями от стандарта) заземления;
- Наличие следов электрического пробоя, прогар проводников и т.д.

Дата продажи	
--------------	--

Производитель оставляет за собой право без уведомления потребителя вносить изменения в конструкцию изделий для улучшения их технологических и эксплуатационных параметров.