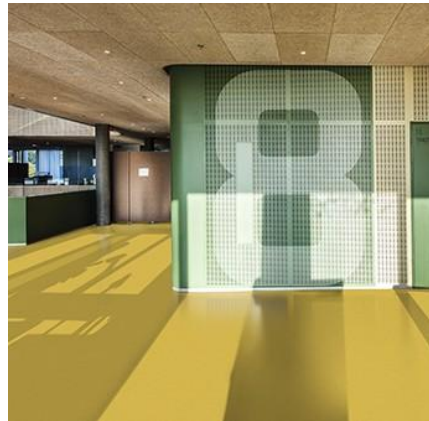




# Luxury Vinyl Tiles



FLOORS BEYOND  
EXPECTATIONS

# ЧТО ТАКОЕ LVT?

The logo for Kährs, featuring the brand name in a white, sans-serif font on a dark red square background.

Luxury Vinyl Tiles – LVT

- Модульные, многослойные, виниловые полы с поверхностью под дерево (или камень)
- Это наиболее быстрорастущий сегмент на рынке эластичных напольных покрытий.
- LVT может применяться как для укладки в домашних условиях, так и для использования в коммерческих помещениях.
- Обладает привлекательным внешним видом, не требовательны в обслуживании и отличается выдающимися техническими характеристиками. LVT сочетает в себе лучшие качества напольных покрытий, предлагая при этом конкурентоспособную цену и отсутствие специфических требований в уходе.

## Простота в обслуживании

- Определенные виды напольных покрытий могут быть очень капризны в уходе: натуральное дерево или камень очень чувствительны к царапинам или истиранию и требуют бережного обращения. А некоторым эластичным напольным покрытиям необходима регулярная обработка воском и полировка для защиты поверхности.
- LVT плитка имеет защитный слой и не нуждается в дополнительной обработке. Вам достаточно просто проводить влажную или сухую уборку для поддержания полов в превосходном состоянии.

## Многообразие дизайнов

- LVT предлагает ассортимент вариантов пола, имитирующих внешний вид дерева и при этом обеспечивая доступную для потребителя цену.
- На поверхности виниловой плитки Kährs выполнено тиснение, создающее реалистичную текстуру камня или дерева.

## Износостойкость

- Текстура, нанесенная на декоративный слой, защищена прочным керамическим покрытием с высокой износостойкостью, обеспечивающим защиту от потертостей и царапин, что позволяет сохранить привлекательный внешний вид верхнего слоя в течение многих лет.

# Что такое SPC ?

- SPC – STONE PLASTIC COMPOSITE. Смесь пластмассы и каменного наполнителя (Карбонат кальция=известняк)

LVT на основе ПВХ производятся из:

## 1) ПВХ - пластмасса

- ПВХ (поливинилхлорид, полихлорвинил, винил и пр.) – это широко распространенная и применяемая пластмасса для самых различных изделий.

В чистом виде – это бесцветная, хрупкая, прозрачная пластмасса, термопластичный полимер винилхлорида.

## 2) Пластификатор

Нужен, чтобы размягчить ПВХ. Маслянообразные вязкие вещества.

## 3) Стабилизатор

Нужен для предохранения пластмассы от старения, воздействия света и препятствию выхода хим.соединений из продукции.

## 4) Наполнитель

Обычно Карбонат кальция=известняк, кварцевый песок или схожее

## 5) Пигмент и др.вспомогательные материалы.

Это красители и др.вспомогательные элементы для повышения различных тех.характеристик (огнестойкости, стабильности и пр.)

Kährs®

## Поливинилхлорид (ПВХ)

Поливинилхлорид (ПВХ) представляет собой белый порошок — продукт полимеризации хлористого винила, содержащего около 57 вес. % хлора. В зависимости от условий полимеризации (температуры, количества инициаторов и др.) может быть получен полимер с различной удельной вязкостью. При температуре около 70°C поливинилхлорид размягчается, а при нагревании выше 140-150 °C разлагается с выделением газообразного хлористого водорода.



# Конструкция SPC

## SPC Click

- UV coating
- Transparent top layer
- Decorative layer
- Rigid PVC layer
- Sound insulation layer





KÄHRS LUXURY TILES  
**CLICK**

# ПРЕИМУЩЕСТВА KÄHR'S LT (SPC)

Kährs®

- Широкий ассортимент декоров (12+4)
- Дизайн, разработанный в Швеции
- Прочная основа SPC
- Замок 5G
- Шумопоглощающее основание IXPE 20 дБ
- Без содержания фталатов
- Простота укладки и ухода
- Не чувствительна к влажности
- Керамическое покрытие верхнего слоя – высокая износостойкость














# Класс применения KAHRS LT click 5m

## 23/31

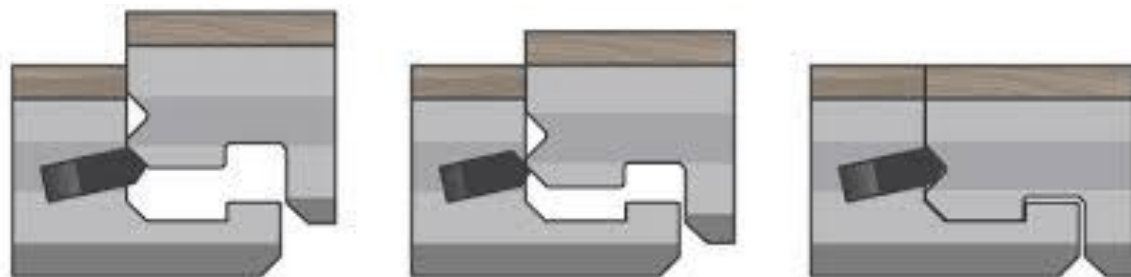
- Подходит для укладки в частных домах/квартирах, офисах и магазинах
- Быстрая и легкая установка
- Бесклеевая укладка
- Класс применения определяет целесообразность применения покрытий в различных помещениях. В зависимости от толщины материала, верхнего защитного слоя и качества соединения (click).

Table 1 — Classification

Class	Symbol	Intensity of use	Description
		Domestic	Areas considered for residential use
21		Moderate/Light	Areas with low or intermittent use
22		General/Medium	Areas with medium use
22+		General	Areas with medium to heavy use
23		Heavy	Areas with heavy use
		Commercial	Areas considered for public and commercial use
31		Moderate	Areas with low or intermittent use
32		General	Areas with medium use
33		Heavy	Areas with heavy use
34		Very heavy	Areas with intense use
		Light industrial	Areas considered for light industrial use
41		Moderate	Areas where work is mainly sedentary with occasional use of light vehicles
42		General	Areas where work is mainly standing and/or with vehicular traffic
43		Heavy	Other light industrial areas

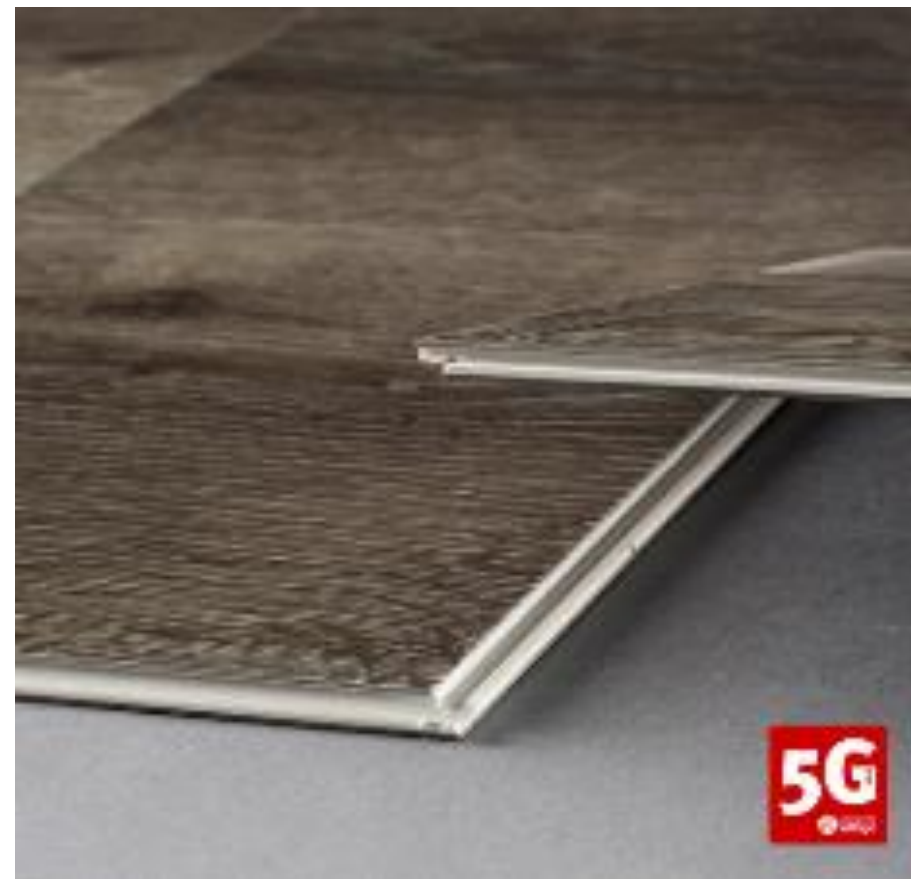
# УКЛАДКА

- LVT плитка с замковой системой 5G
- Легко укладывать, бесклеевой монтаж
- Плавающий способ установки сохраняет основание пола при демонтаже



5G locking system

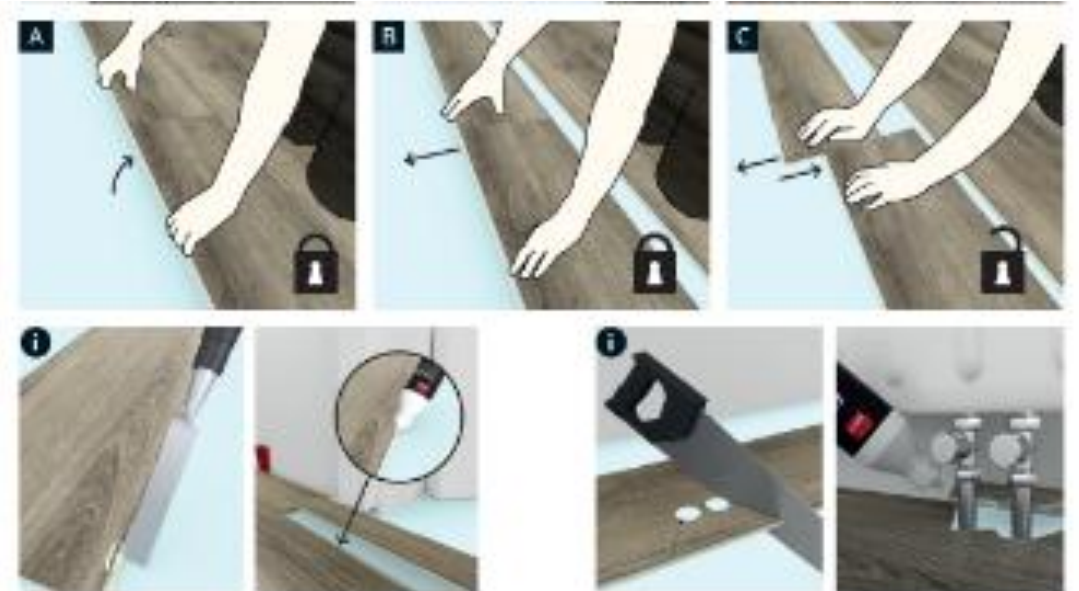
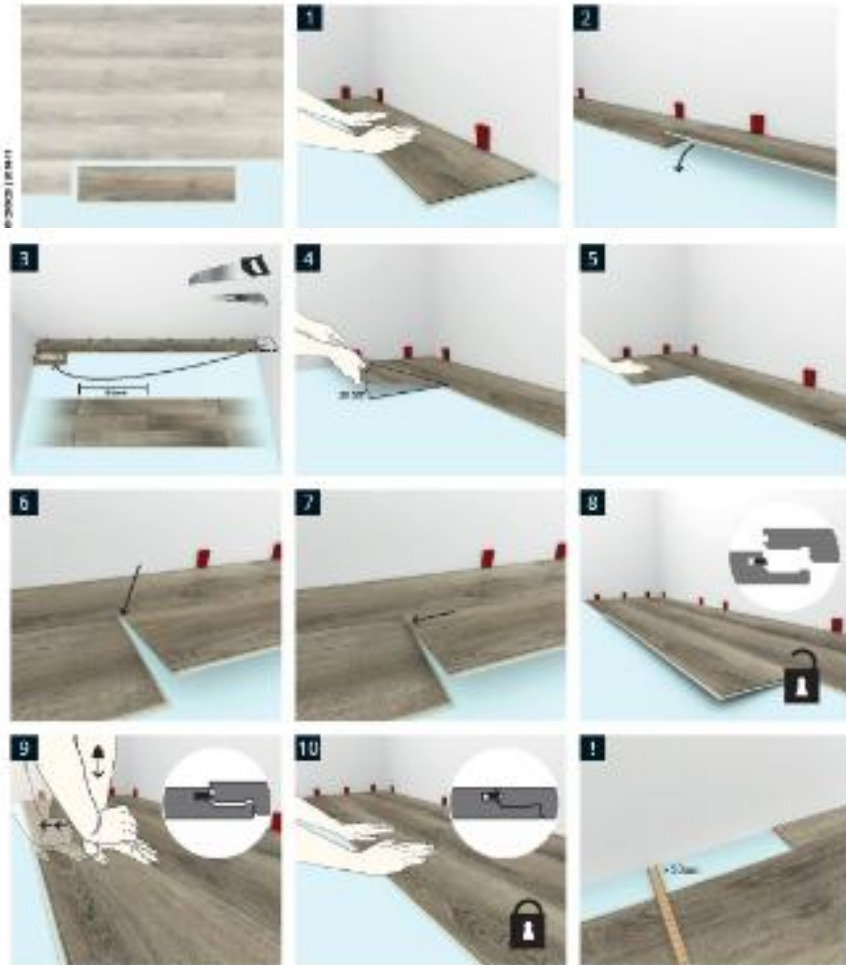
Kährs®





# ИНСТРУКЦИЯ ПО УКЛАДКЕ, ТРЕБОВАНИЯ ДЛЯ ОСНОВАНИЯ И ПОМЕЩЕНИЯ

Kährs®



# ИНСТРУКЦИЯ ПО УКЛАДКЕ, ТРЕБОВАНИЯ ДЛЯ ОСНОВАНИЯ И ПОМЕЩЕНИЯ

The logo for Kährs, consisting of the brand name in a white, sans-serif font on a red square background.

- При укладке пола температура в помещении должна находиться в диапазоне **от +18 до +25°C**
- Перед монтажом плитка должна пролежать не менее 24 часов в помещении, где будет производиться укладка.
- Используйте 10 мм зазор при укладке
- Плавающая конструкция пола не должна быть обездвижена тяжелыми предметами мебели (например шкафами, кроватями и т.д.)
- **Максимальный размер 20 метров (длина) и 25 метров (ширина)** при укладке плавающим способом, большая площадь предполагает наличие дополнительного температурного зазора.
- Если установлен подогрев пола, то на время укладки он должен быть отключен или работать с постоянной температурой весь процесс монтажа, а также неделю после окончания. Затем можно постепенно повышать температуру.
- Максимальная температура пола составляет +27°C
- Для чернового пола из бетона максимальный уровень влажности составляет 3%
- Плитка укладывается на сухую, твердую и ровную поверхность (+/-3мм на 2 метра и +/-1,2 мм на 25 см).

# Ассортимент KAHRS LT (SPC) 5 мм



12 декоров под дерево  
Размеры 1210 x 172 x 5 мм



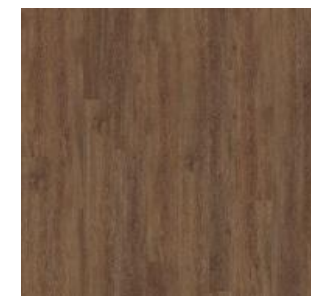
Yukon CLW 172



Whinfell CLW 172



Redwood CLW 172



Belluno CLW 172



Taiga CLW 172



Sarek CLW 172



Kannur CLW 172



Wentwood CLW 172



Saxon CLW 172



Oulanka CLW 172



Schwarzwald CLW  
172



Niagara CLW 172

# Ассортимент в каталоге

Kährs®

## CLW | CLICK WOOD DESIGN



YUKON CLW 172 TAIGA CLW 172 WHINFELL CLW 172 OULANKA CLW 172



SAREK CLW 172 REDWOOD CLW 172 KANNUR CLW 172 BELLINO CLW 172



SAXON CLW 172 WENTWOOD CLW 172 NIAGARA CLW 172 SCHWARZWALD CLW 172

Размеры декоров под дерево: 1210 x 172 x 5 мм

## CLS | CLICK STONE DESIGN



MATTERHORN CLS 300 MAKALU CLS 300 STEELE CLS 300 SCHWARZHORN CLS 300

Размеры декоров под камень: 300 x 600 x 5 мм