

Инструкция по подключению GSM модема

Содержание:

- 1.1 Тип модема, сборка и подключение.
- 1.2 Общая схема установки.
- 1.3 Настройки модема с помощью ПО.
- 1.4 Настройка соединения и работа с ПО.

1.1 Тип модема, сборка и подключение.

Тип модема.

Рекомендуемым GSM модемом является **Siemens MC35i Terminal** (см. рис.1). Информацию о модеме можно найти на сайте www.siemens.com.



Гнездо для SIM карты.

Рис.1 Siemens MC35i Terminal

Сборка модема.

Вставьте SIM карту сотового оператора в гнездо, показанное стрелкой на рисунке 1. Подсоедините блок питания и антенну в разъемы указанные на рисунке 2.

Разъем для подключения к ПК или БК с помощью УС.



Разъем блока питания

Разъем антенны

Рис.2

ПК – персональный компьютер.

БК – блок коррекции БК.

УС – устройство сопряжения с блоком коррекции БК.

Рекомендуемой антенной для GSM модема является автомобильная антенна «Антей» модель 901. Это выносная антенна на магнитной базе предназначена для широкого спектра мобильных телефонов, работающих в системе GSM 900/1800. Информацию о антенне можно найти на сайте www.anteymobile.ru.

После сборки обоих модемов подсоедините их к персональному компьютеру и блоку коррекции БК с помощью устройств сопряжения по общей схеме установки указанной ниже.

Внимание!!! Перед первым использованием GSM модемов необходимо произвести пользовательскую настройку обоих модемов с помощью ПО (инструкцию смотрите ниже).

1.2 Общая схема установки.



Рис.3 Общая схема установки.

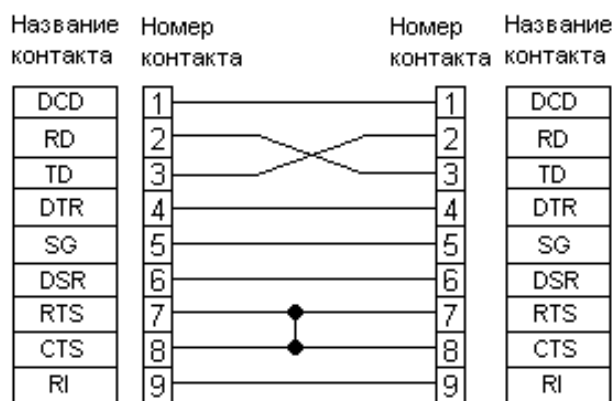


Рис.4 Схема соединения модема и БК (переходника).

1.3 Настройки модема с помощью ПО.

Для настройки модемов с помощью ПО необходимо запустить программу Сервис_БК_12.7.exe (см. рис.5).

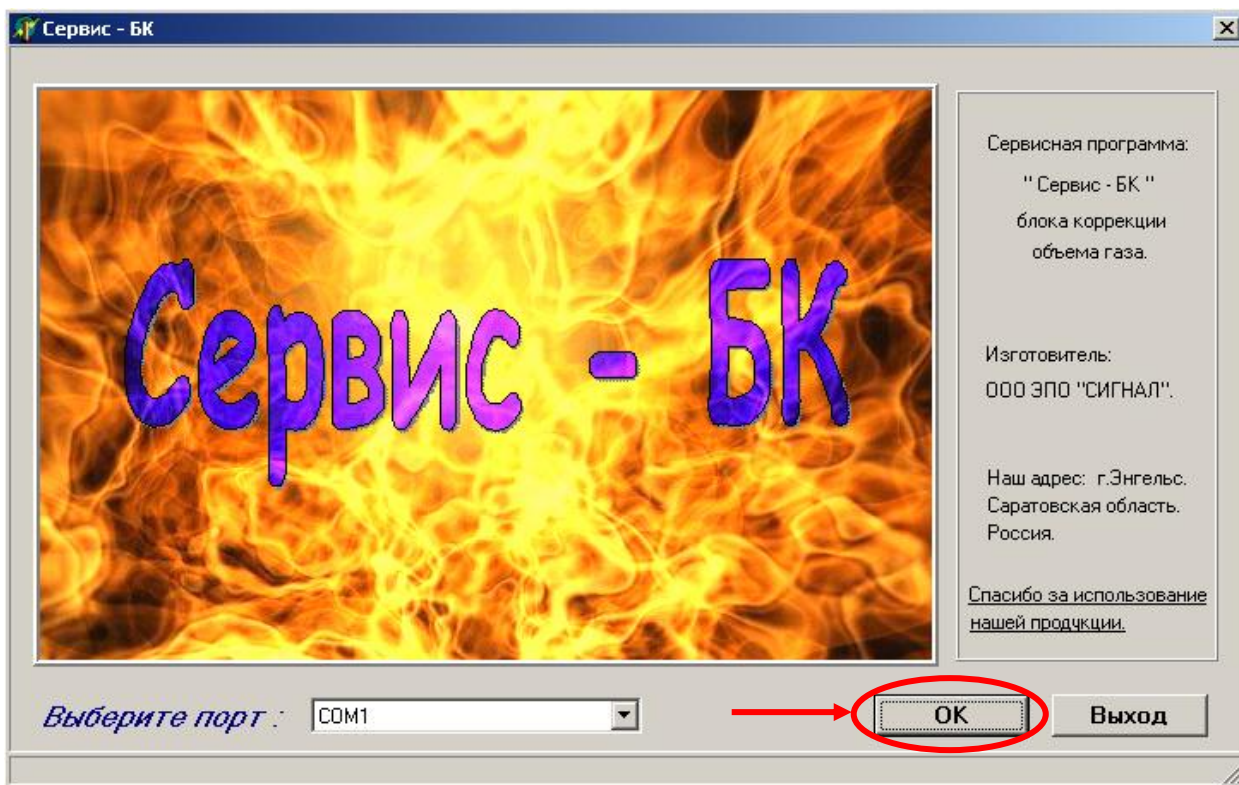


Рис. 5. Основное окно программы.

После чего нажмите на кнопку «ОК» и в появившемся основном меню программы откройте диалоговое окно, нажав на кнопку «Удаленный доступ» (см. рис.6).

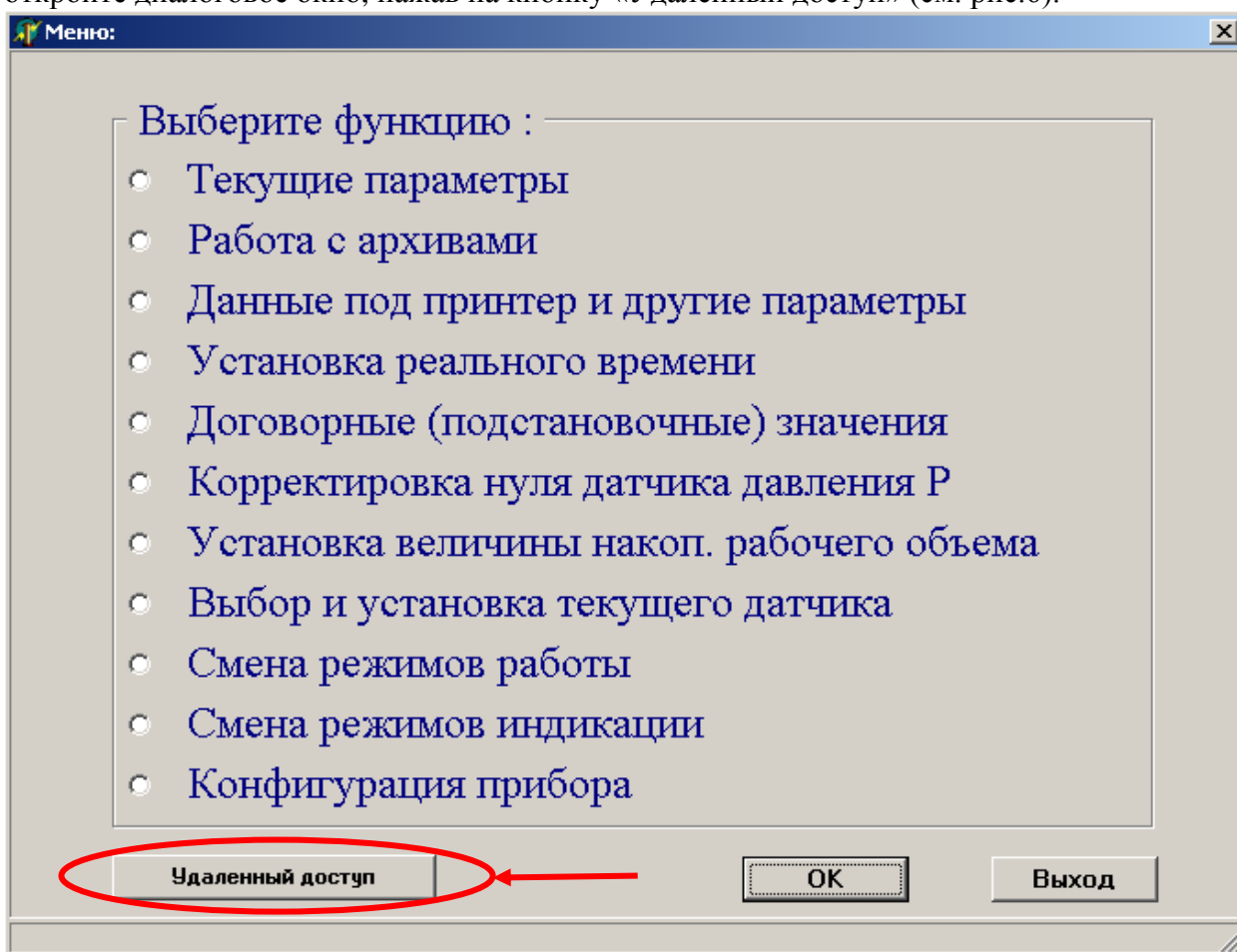


Рис. 6. Основное меню программы.

В результате выше перечисленных действий появится окно «Настройка удаленного доступа» (см. рис.7).

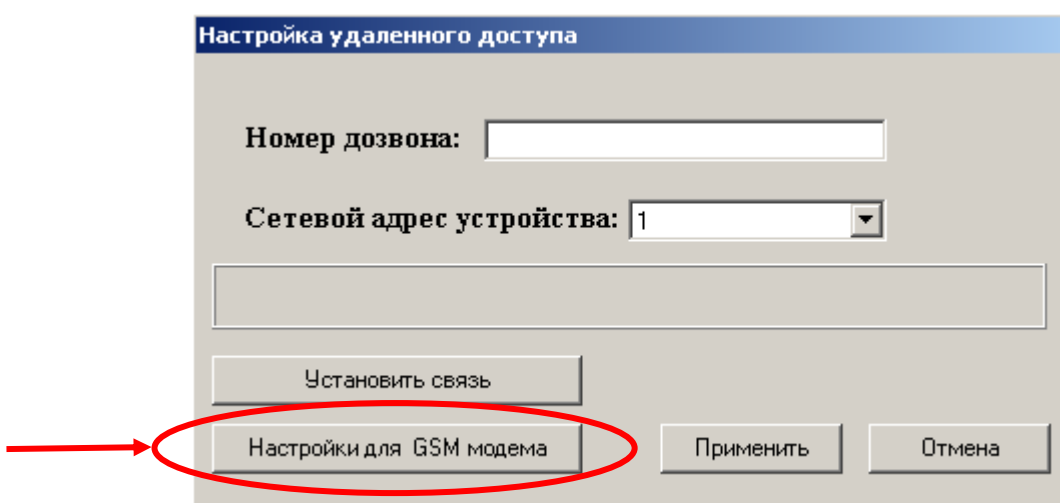


Рис.7. Диалоговое окно «Настройка удаленного доступа»

Нажмите на кнопку «Настройки для GSM модема» и подключите GSM модем к COM порту компьютера. В окне «Настройка GSM модема» (см. рис.8) из выпадающего списка выберите COM порт к которому подсоединен модем и нажмите кнопку «OK».

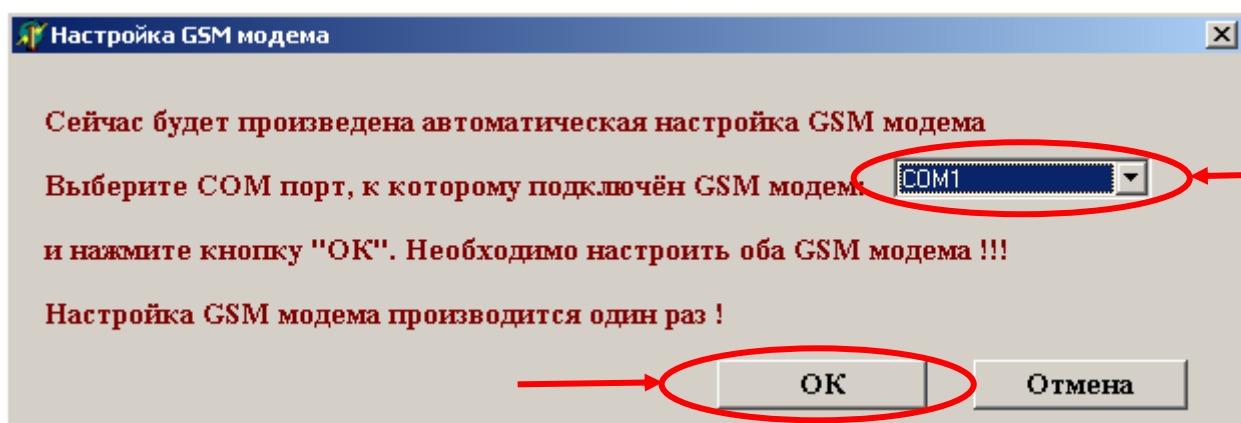


Рис.8. Настройка GSM модема.

После записи всех настроек программа выдаст сообщение о необходимости выключения и включения блока питания через 15 - 20 секунд, для вступления всех сделанных настроек в силу.

Настройка модемов производится один раз, настройки делаются для обоих модемов.

1.5 Настройка соединения и работа с ПО

Для настройки соединения нужно ввести номер телефона (SIM карты) в поле «Номер дозвона» диалогового окна «Настройка удаленного доступа» (см. рис. 7) и нажать кнопку «Установить связь». После вывода сообщения об установке связи нажать кнопку применить. Дальнейшая работа с программой продолжается в штатном режиме.