

## **ТЕХНИЧЕСКОЕ ОПИСАНИЕ № 87475110**

к ГОСТ 12.4.280-2014 «Одежда специальная для защиты от общих производственных загрязнений и механических воздействий. Общие технические требования.»

**87475110 Костюм Милан (тк.Карелия,260) брюки, серый/черный**

**Согласовано:**

Главный технолог: Ненадова И.А.

**Исполнители:**

Конструктор: Ключникова И.А.

Технолог: Токарева А.Р. (Богатырева Е.А.)



Рис.1.Эскиз Костюм Милан (тк.Карелия,260) брюки, серый/черный, куртка, вид спереди.



Рис.2.Эскиз Костюм Милан (тк.Карелия,260) брюки, серый/черный, куртка, вид сзади.

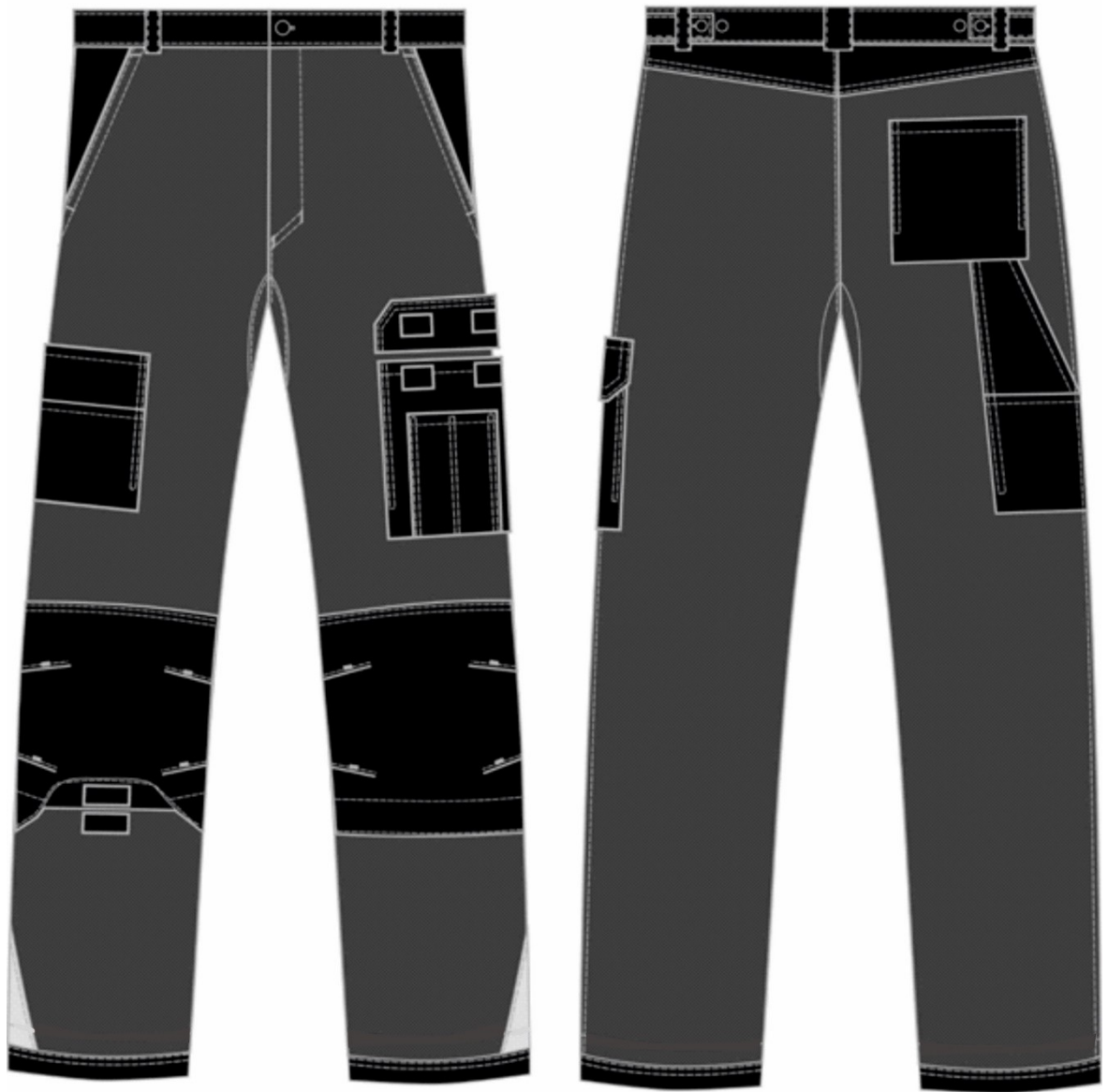


Рис.3.Эскиз Костюм Милан (тк.Карелия,260) брюки, серый/черный, брюки, вид спереди и сзади.

Изготовление и раскрой (отклонения от нитей основы в тканях и допуски при раскрое) изделия, должны соответствовать требованиям настоящего технического описания, основам промышленных методов обработки специальной одежды и образцу, утверждённому в установленном порядке. Раскладка выполняется на лицевой стороне ткани.

Изделия по размерам должны изготавливаться на типовые фигуры, в соответствии с классификацией: по обхвату груди 80-140, по росту 158-200 по ГОСТ 31399-2009 и настоящего технического описания.

Табл. 1.

Обхват груди типовой фигуры, см							
80-84	88-92	96-100	104-108	112-116	120-124	128-132	136-140
Рост типовой фигуры, см							
158-164		170-176		182-188		194-200	

## Описание внешнего вида модели

**Костюм Милан (тк.Смесовая,245) брюки, серый/черный** предназначен для защиты от общих производственных загрязнений и механических воздействий, изготавливается в соответствии с ГОСТ 12.4.280-2014 «Одежда специальная для защиты от общих производственных загрязнений и механических воздействий. Общие технические требования».

Костюм состоит из куртки и брюк.

**Куртка** укороченная с притачным поясом, с центральной застёжкой на тесьму-«молния» и с настрочной ветрозащитной планкой, застёгивающейся на четыре кнопки.

*Полочки* с кокеткой из отделочной ткани, цельнокроеной с кокеткой спинки, и с нижними кокетками. На нижние кокетки настрочены вставки из светоотражающего материала. Боковые части полочек - из отделочной ткани. Правый накладной нагрудный карман с отлетной складкой по нижнему срезу, с клапаном из отделочной ткани, застегивающимся на две потайные кнопки. **В шов притачивания клапана правого кармана вставлена петля под бейдж (см. схему).** В нижнем срезе правого кармана располагается держатель с металлическим полукольцом. На левый нагрудный накладной карман настрачивается малый накладной карман с двумя зональными отделениями. Верхние срезы большого и малого накладного кармана обрабатываются обтачками из отделочной ткани. На левой полочке между срезом борта и накладным карманом обрабатывается прорезной карман с молнией, верхний конец которого входит в шов притачивания кокетки. В рельефных швах полочек располагаются боковые карманы с фигурными строчками и закрепками по входу.

**На мешковине нагрудного прорезного кармана по намелке в лекалах расположена этикетка ФИО. Тканая этикетка-флажок «Факел» вставлена в рельефный шов левой полочки над нижним карманом (см. эскиз).**

*Спинка* состоит из кокетки, цельнокроеной с полочками, центральной части с настрочными вставками из светоотражающего материала и боковых частей из отделочной ткани. В проймах спинки обработаны складки для свободы движения. На пояс спинки на участке боковых швов настрачиваются паты, застёгивающиеся на потайные кнопки.

*Рукава* втачные, трёхшовные, состоят из передней, средней и локтевой частей. Передние части - из отделочной ткани. Локтевые части состоят из двух частей. Нижние локтевые части - из отделочной ткани с усиливающими накладками и вытачками в области локтя. Низ рукава обработан притачной манжетой с горизонтальной шлицей, застёгивающейся на кнопку. По низу пройм втачаны ластовицы из сетки.

*Воротник* втачной-стойка из отделочной ткани. Центральная застёжка-молния втачивается в концы стойки. В горловину с изнаночной стороны втачивается этикетка основная и вешалка из отделочной ткани.

В левый боковой шов вставляется запасной лоскут тканей верха.

**Брюки** прямого силуэта с передней застёжкой «гульфик» на тесьму-«молния», с притачным поясом из отделочной ткани, застёгивающимся на джинсовую пуговицу, и 5-ю шлёвками: одна большая и 4 малых.

На передних половинках расположены боковые карманы с отрезными бочками из отделочной ткани. На левой передней половинке расположен нижний накладной карман с клапаном из отделочной ткани, застёгивающийся на ленту- «контакт». На карман настрачивается малый накладной карман с двумя зональными отделениями. На правой передней половинке расположен нижний двойной накладной карман из отделочной ткани с отлетной складкой по нижнему срезу. На уровне колена настрочены усиливающие накладки с четырьмя застроченными вытачками. На вытачках по намелке устанавливаются сквозные закрепки, которые фиксируют положение внутренних наколенников. Нижняя часть накладок отлетная и фиксируется с помощью ленты-«контакт». По низу боковых швов настрочены вставки из светоотражающего материала. По среднему шву в области сидения вставлены ластовицы.

Задние половинки с кокетками из отделочной ткани. На задней правой половинке располагается накладной карман с отлетной складкой по нижнему срезу. Под складку кармана входит карман для инструментов из отделочной усиленной ткани с настроченным малым накладным карманом, входящий в боковой шов.

На поясе задних частей брюк в области боковых швов настрачиваются паты, застёгивающиеся на джинсовые пуговицы.

Низ брюк обработан обтачками из усиленной отделочной ткани.

***С изнаночной стороны левой передней половинки на малой мешковине цельнокроеного бочка (см. схему) расположена этикетка ФИО.***

В шов притачивания пояса на участке среднего шва задних половинок с изнанки вставляется этикетка основная.