

## Проверка и установка эталонного значения CamBox

Эталонное значение CamBox проверяется при смене энкодера, снятии-установки CamBox со станда, перезатяжки гайки муфты. Сдвиг эталонного значения сильно влияет на результаты проверки.

Движение толкателя начинается в положении кулачка  $0^\circ$ , а также является нижней мертвой точкой. На следующем рисунке показан пробег толкателя за два оборота кулачка при рабочем ходе 18 мм.

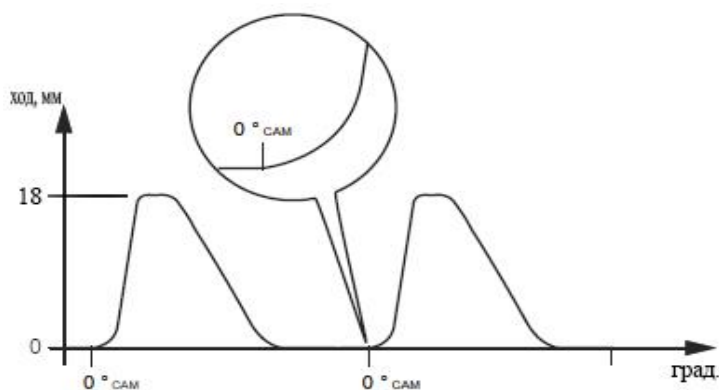


Рис.1 – Движение толкателя

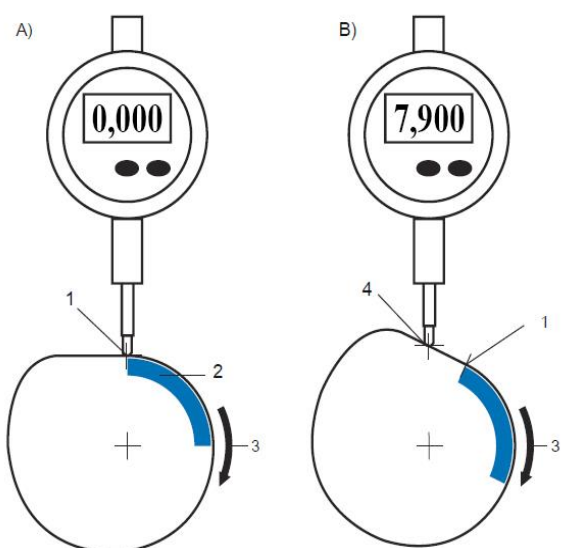


Рис.2 – Проверка эталонного значения

При проверке эталонного значения CamBox (рис. 2А) необходимо выставить рабочий ход толкателя 18 мм, кулачек из положения 1 необходимо повернуть по направлению вращения кулачка 3, на  $25,5^\circ$ . Индикация на циферблате индикатора измерения хода в контрольной точке 4 должно составлять  $7,9 \pm 0,015$  мм (рис. 2В).

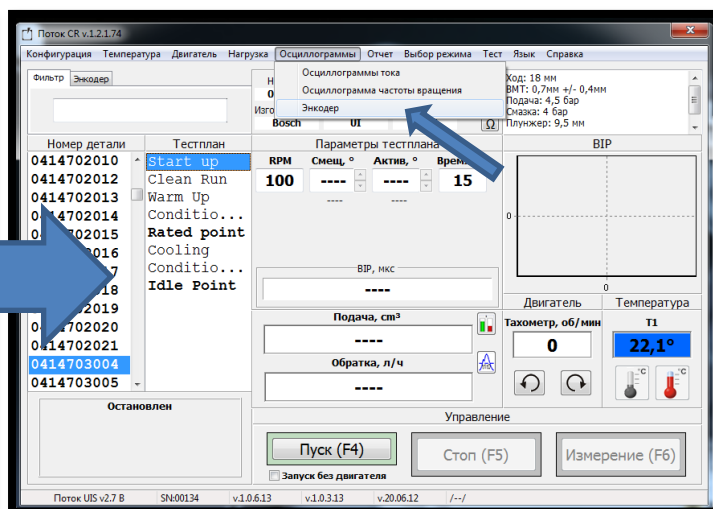
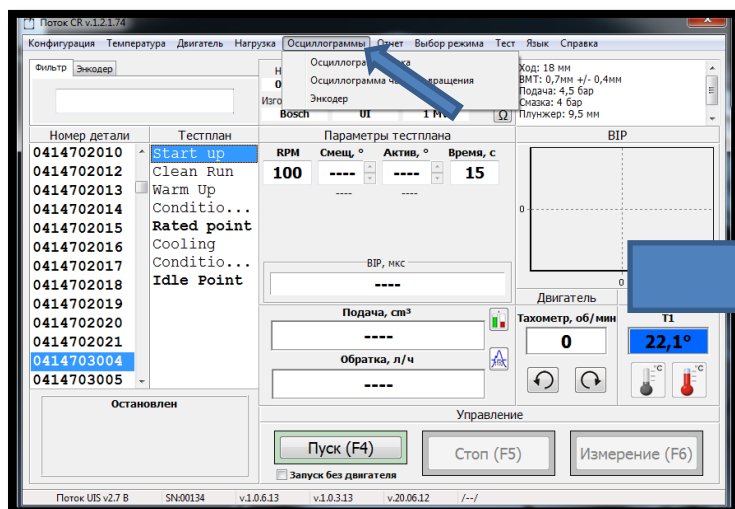
Если значение за пределами проверочных допусков, то необходимо заново установить эталонное значение CamBox.

Для установки эталонного значения CamBox понадобится:

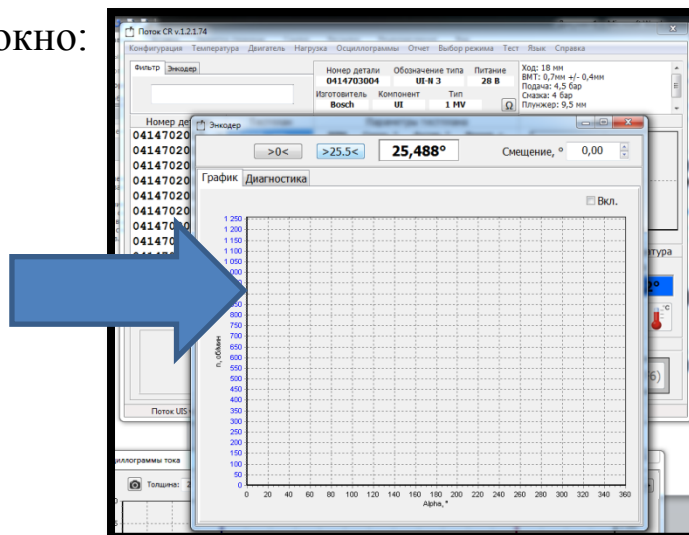
1. Адаптер для выставления хода с индикаторной головкой, ход которой превышает 18 мм и толкатель СВА 0100
2. Установить рабочий ход толкателя CamBox 18 мм.



3. В приложении РОТОК CR перейти по вкладкам: Осциллограммы > Энкодер



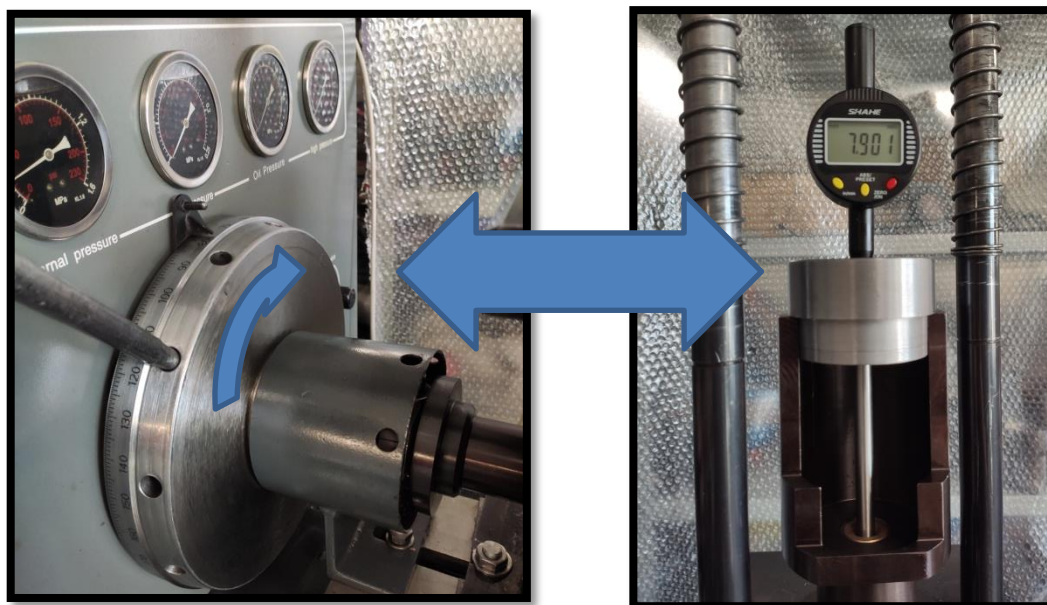
Появится следующее окно:



4. В нижней мертвой точки CamBox (рис.2 поз.2) на индикаторной головке установить 0.



5. Вращая маховик по часовой стрелки, добиться индикации на индикаторной головке  $7,9 \pm 0,015$  мм и зафиксировать.



6. Удерживая маховик в положении указанном выше, в окне «Энкодер» нажать на кнопку «25.5»

