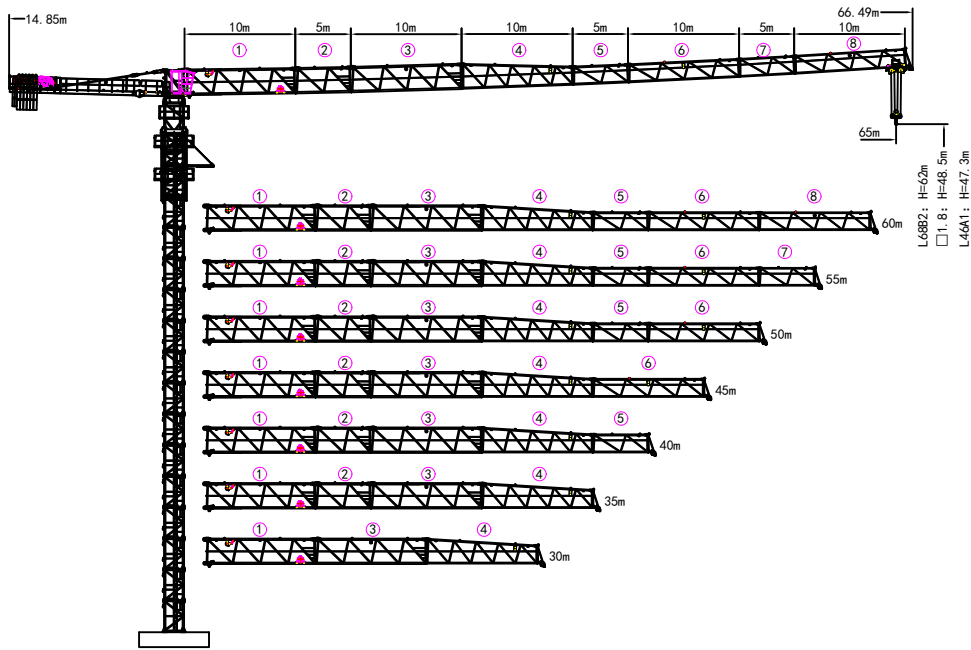
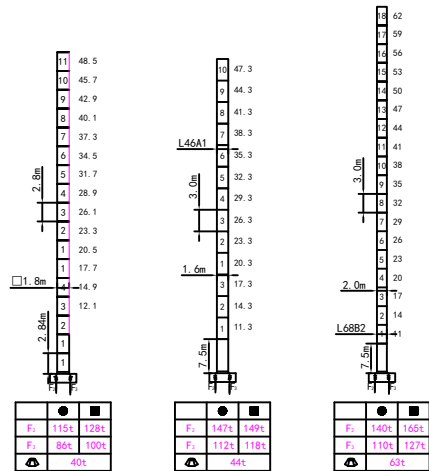


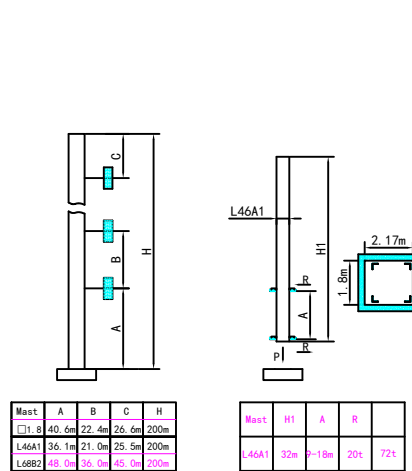
外形尺寸 Outline Dimensions



塔身截面 Masts



附着 Anchorages



● 工作状态支反力 in service Reaction ■ 非工作状态支反力 Out of service Reaction
 ⊕ 不含平衡重及压重等附属立具重量 Total weight of free standing crane (exclude Counter weight & ballast)

附着道数: Number of tie colors=(H-A-C)/B*1

载荷特性表 Load Diagrams 8/10t

R(m)	Fall	R.C. _{max(a)}	C. _{max(t)}	20	25	30	35	40	45	50	55	60	65
65m	⬇	14.8	10.0	7.09	5.44	4.35	3.57	2.98	2.52	2.16	1.86	1.61	1.40
	⬆	27.3	5.0	5.0	5.0	4.45	3.67	3.08	2.62	2.26	1.96	1.71	1.50
60m	⬇	16.5	10.0	8.09	6.29	5.09	4.24	3.60	3.10	2.70	2.37	2.10	
	⬆	31.0	5.0	5.0	5.0	5.0	4.34	3.70	3.20	2.80	2.47	2.20	
55m	⬇	17.5	10.0	8.64	6.74	5.48	4.57	3.89	3.37	2.95	2.60		
	⬆	33.0	5.0	5.0	5.0	5.0	4.67	3.99	3.47	3.05	2.70		
50m	⬇	17.8	10.0	8.79	6.86	5.58	4.66	3.97	3.43	3.00			
	⬆	33.5	5.0	5.0	5.0	5.0	4.76	4.07	3.53	3.10			
45m	⬇	19.0	10.0	9.44	7.30	5.88	4.86	4.09	3.50				
	⬆	34.8	5.0	5.0	5.0	5.0	4.96	4.19	3.60				
40m	⬇	19.3	10.0	9.60	7.44	6.00	4.97	4.20					
	⬆	35.4	5.0	5.0	5.0	5.0	5.0	4.30					
35m	⬇	19.3	10.0	9.60	7.44	6.00	4.97						
	⬆	35.0	5.0	5.0	5.0	5.0	5.0						
30m	⬇	19.3	10.0	9.60	7.44	6.00							
	⬆	30.0	5.0	5.0	5.0	5.0							

机构 Mechanisms 8/10t

名称			⬇		⬆		容量	电机功率
	8t	30LVF20	m/min	t	m/min	t	m	kW
起升 Hoisting	8t	30LVF20	0-80	2.0	0-40	4.0	500	30
			0-40	4.0	0-20	8.0		
	10t	45LVF25	0-80	2.5	0-40	5.0	500	45
			0-40	5.0	0-20	10.0		
变幅 Trolleying	BP6555X		0-65 m/min				5.5	
回转 Slewing	2RVF5.5		0-0.6 rpm				5.5×2	
电源 Power	380V (±10%) /50Hz		30LVF20: 46.5kW		45LVF25: 61.5kW			

平衡重 Counter weight

	⬇	⬆	PHZ2600	PHZ1000
65m	14.85m	17600kG	6	2
60m	14.85m	17600kG	6	2
55m	14.85m	17600kG	6	2
50m	14.85m	16600kG	6	1
45m	14.85m	15000kG	5	2
40m	14.85m	14000kG	5	1
35m	14.85m	12400kG	4	2
30m	14.85m	11400kG	4	1