

## Указания к монтажу

Вентклапан устанавливается на наружной стене помещения с внутренней стороны, на высоте 2-2,2 м от пола, с направлением выхода воздуха вверх.

- Корпус клапана без крышки прикладывается к стене, отмечается центр отверстия для установки трубы подвода воздуха.

- Отверстие сверлится алмазной коронкой Ø 92мм на всю глубину до конца стены.

- В проделанное отверстие устанавливается труба со звукоизоляцией нужной длины Ø 90 мм, труба должна быть вставлена вровень со стеной как внутри, так и с наружи.

- Зазор между стенкой отверстия и трубой необходимо уплотнить.

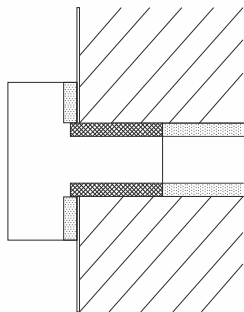


Рис. 3

- Далее в трубу, со стороны помещения, вставляется трубный утеплитель, чтобы он выступал из стены на 9 мм.

- Прикладываем корпус вентклапана к стене, чтобы трубный утеплитель заходил в отверстие корпуса и примыкал к закрытой заслонке.

- Для удобства монтажа заслонку можно аккуратно снять.

- Утеплитель на корпусе клапана должен соприкасаться с выступающим из стены трубным утеплителем (см. рис. 3).

- Отгибаем углы утеплителя на

корпусе клапана и размечаем отверстия под дюбель Ø 6 мм.

- Корпус крепится на 4 самореза.

- Устанавливаем крышку на клапан.

- С улицы в трубу вставляется решетка с козырьком. Направление линий решетки и козырька должно быть зафиксировано в горизонтальном направлении.

## Гарантийные обязательства

Гарантия на данное изделие при условии правильной установки и эксплуатации - 5 лет.

# NORVIND

ООО «ПК «Домвент»  
8 (800) 100-39-43  
+7 (812) 936-08-59

ИНН 7806521435 / КПП 780601001  
195279, г. Санкт-Петербург,  
ш. Революции, д. 69, к. 102

## ТЕХНИЧЕСКИЙ ПАСПОРТ

Приточный вентиляционный клапан  
Norvind pro



ТУ 22.23.19-001-34354092-2017

## Назначение и область применения

Приточный клапан «Норвинд про» (далее вентклапан) является пассивным приточным вентиляционным устройством. Восстанавливает естественную приточную вентиляцию в жилых отапливаемых помещениях.

## Устройство и принцип работы

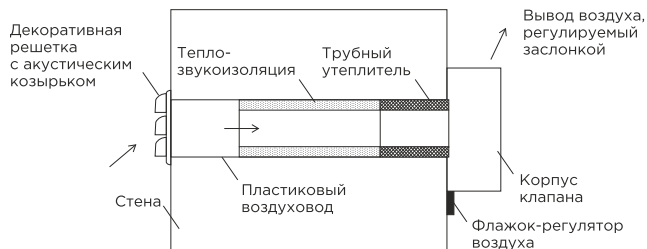


Рис. 1

Воздух входит через наружную решетку, проходит по пластиковой трубе с утеплителем и шумопоглотителем внутри и попадает внутрь самого клапана, который находится уже в помещении. Клапан внутри имеет тепло- и шумопоглощающий материал. Поток воздуха через регулируемую заслонку направляется в верхнюю часть оголовка клапана и проходит очистку за счет встроенного фильтра. Воздух из клапана подается в верхнюю часть помещения, где смешивается с теплым воздухом.

## Технические характеристики вентклапана

Объем воздуха: 32 м<sup>3</sup>/ч при 10 Па.

Температура эксплуатации: от -40 до +80 °С.

Габаритные размеры.

Корпус с крышкой: высота 165 мм, ширина 160 мм, длина 80 мм.

Декоративная решетка: высота 20 мм, наружный Ø 130 мм.

Воздуховод ПВХ: наружный Ø 90 мм, длина 800 мм.

Материал корпуса и решетки: АБС пластик.

Фильтр: G3.

Трубный утеплитель: вспененный полиэтилен.

Теплозвукоизоляция: вторичновспененный пенополиуретан.

## Спецификация

1. Корпус с механизмом заслонки и теплозвукоизоляцией - 1 шт
2. Крышка с теплоизоляцией и фильтром - 1 шт
3. Воздуховод - 1 шт
4. Трубный утеплитель - 1 шт
5. Теплозвукоизоляция - 1 шт
6. Декоративная решетка - 1 шт
7. Акустический козырек - 1 шт
8. Дюбели/саморезы - 4 шт

## Указания по эксплуатации и обслуживанию

Вентклапан является пассивным приточным устройством для организации притока воздуха при условии правильной функционирующей естественной вытяжной шахты или вытяжного устройства с механическим побуждением, а также отсутствием герметичной преграды между помещениями для свободного движения воздуха (необходимы вентиляционные решетки в дверях, стенах, потолках или наличие щелей под дверьми).

Вентиляционный клапан можно использовать в любое время года, при исправной системе отопления и вентиляции. Для регулирования потока воздуха необходимо плавно перемещать флажок.

Для очистки фильтрующего элемента необходимо периодически снимать крышку и промывать фильтр вместе с крышкой под струей теплой воды. После чего крышку с фильтром просушить и установить обратно. Для снятия крышки нужно одновременно нажать 2 кнопки, расположенные в нижней части корпуса, и потянуть нижнюю часть крышки на себя. Установку крышки назад необходимо начинать с верхней части, затем прижать нижнюю часть крышки к корпусу до щелчка.