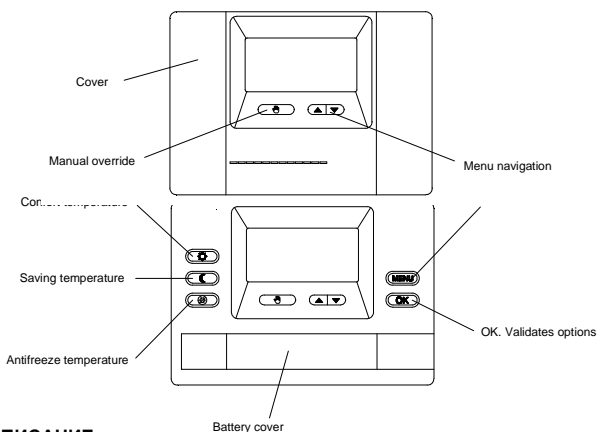


если активировано внешнее исследование, то на дисплее каждые 10сек будет показана следующая информация:



ОПИСАНИЕ

Хронотермостат NEO имеет удобный электронный интерфейс. Возможность настраивать любую температуру, в любой период времени.

ОСОБЕННОСТИ

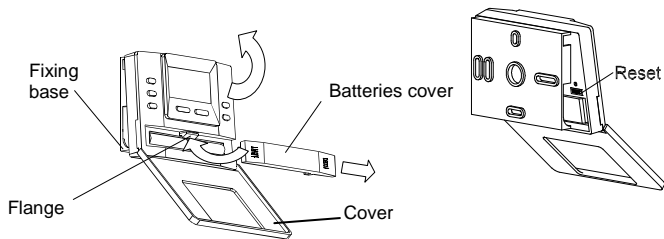
- 8 независимых и редактируемых программ
- Недельные программы
- Удобный доступ, возможность вынимать из основы для программирования
- Может использоваться для кондиционирования
- 2 режима для настройки температуры: комфорт и экономный режим. Температура антифриза может быть запрограммирована.
- Минимальный шаг: 30 минут
- Возможность блокировки клавиш программирования
- Внешний датчик может использоваться для измерения наружной температуры, в этом случае, измерение наружной температуры может управлять хронотермостатом
- Температурный диапазон калибровки -10 °C до +50 °C с внешним измерением, -0 °C до +50 °C с внутренним измерением. Шаг регулировки: 0,1 °C.
- Ручное управление
- Легкий доступ к меню программ
- Часовой счетчик управляет кондиционированием
- Автоматическая настройка времени

Имеет 3 специальные программы: Interrupt (Отпуск), Maintenance(обслуживание) и Security(безопасность).

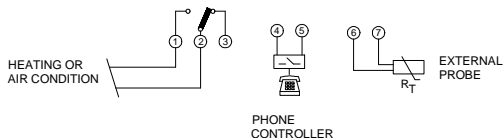
ВНИМАНИЕ: Электрическое устройство должно быть установлено уполномоченным специалистом. Перед установкой убедитесь, что сеть обесточена.

УСТАНОВКА

На поверхность или специальную нишу (шкаф). Для установки батареи, откройте крышку, отодвиньте заслонку легким нажатием и вправо. Для снятия задней крышки, в батарейном отсеке находится стопор. Закрепите основу на поверхность, с помощью 2 шурупов. Вставьте NEO на основу.



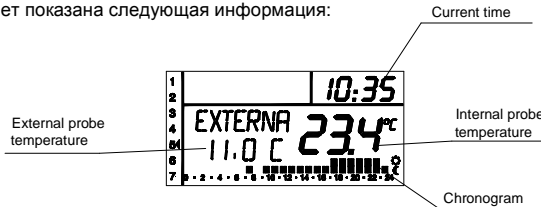
ПОДКЛЮЧЕНИЕ: Согласно прилагаемой схеме



УСТАНОВКА И ЗАМЕНА БАТАРЕИ: В хронотермостате NEO используйте 2 алкалиновые батарейки LR03(AAA) 1,5 V (не прилагаются). Соблюдайте полярность, обозначенную в батарейном отсеке. Продолжительность работы на алкалиновых батарейках 1год. Перед заменой батареи, нажимайте клавишу 2 раза.

ПРЕДОСТЕРЕЖЕНИЕ: После удаления старой батарейки, время и дата сохраняется в течение 10мин. (в буфер памяти).

После установки батареи, по истечению 3сек, вы можете выбрать язык, используя клавиши (Δ) или (∇), после активации нажмите "Ok", на дисплее появится следующая информация:



При разрядке батареек появляется символ и сообщение на дисплее "BATT LOW". Когда батарейки заменены, появляется сообщение "MODIF BATT AND PUSH OK".

ВЫБОР ЯЗЫКА

Чтобы выбрать язык, идите в меню MENU LANGUAGE, выберите язык перебором клавиш (Δ) и (∇), и нажмите клавишу "Ok".

УСТАНОВКА ЧАСОВ

Клавишей меню "MENU" получите доступ MENU PROGRAM, клавиша (Δ) затем "OK", выбираем "MENU CLOCK"; используя клавиши (Δ) и (∇) выбираем год, нажимаем "OK"; повторяем операцию для установки месяца, дня, недели, часов и минут. Для подтверждения нажмите клавишу "OK", клавишей MENU возвращаемся к исходному состоянию.

ПРЕДУСТАНОВЛЕННЫЕ ДАННЫЕ

Первоначально NEO содержит следующие данные:

- Перевод времени: Автоматический (в последнее воскресенье марта и октября).
- Режимы нагрева.
- Дополнительные программы: Security (защита), Interrupt (отпуск) и Maintenance (обслуживание).
- Режим регулировки: ON – OFF с шагом 0,3 °C.
- Внутренний датчик с установкой: 0,0 °C.
- Внешний датчик не активирован. Если внешний датчик активирован, то внешние исследования будут погашены до 0,0 °C и переходят на внутренние исследования.
- Программа P2 в течении всех дней недели.

Заданные температуры согласно следующей таблице:

	Нагревание	Кондиционер
	22 °C	27 °C
	17 °C	22 °C
	6 °C	OFF

Эти данные могут, изменены следующим образом: в нормальном режиме, нажмите клавишу той температуры, которую хотим изменить, на дисплее появится "MODIFY" и предустановленная температура. Чтобы изменить эту температуру, нажимайте клавиши (Δ) и (∇). Выбрав температуру, нажмите клавишу "OK".

ПРЕДУСТАНОВЛЕННЫЕ ПРОГРАММЫ В АВТОМАТИЧЕСКОМ РЕЖИМЕ

Первоначально установленные программы NEO:

- P0.** В режиме нагрева с температурой нагрева на 24часа ежедневно (эта программа позволяет избежать заморозки). Режим кондиционирования запрещен.
- P1.** 24 часа поддерживается температура (comfort) (22 °C).
- P2. Comfort** в течении этого времени 07:00 до 23:00, далее эконом режим, в интервале 23:00 до 07:00.(17 °C).
- с P3 по P7.** 24 часа в день с экономией температуры.

NEO первоначально установлен с программой P2 в течении всей недели.

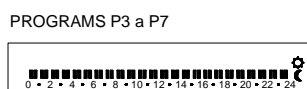
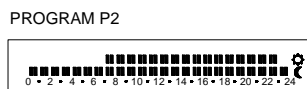
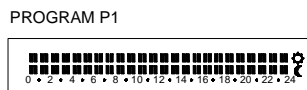
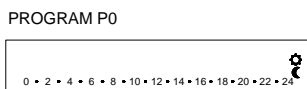
РЕДАКТИРОВАНИЕ ПРОГРАММ

Чтобы редактировать программы, выберите "MENU PROGRAMA" через "MENU", затем клавиша "ok", на дисплее появится сообщение "PROG ASSIGN", используя клавиши (Δ) и (∇) выберите PROG EDIT нажмите Ok, дисплей покажет "EDIT P0"; клавишами (Δ) и (∇) выберите программу которую хотите отредактировать (например P3); теперь дисплей показывает chnogram (диаграмма времени) и мигающие сегменты соответствующие 00:00 часам к программе. Используйте соответствующие ключи (символы): ()комфорт() экономный и ()кондиционирование, для установки требуемой температуры (программы)

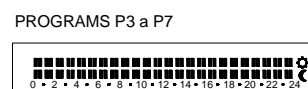
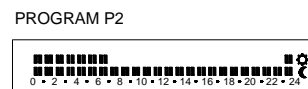
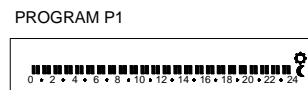
Выше упомянутый процесс повторяется в течение каждых 30 минут. После программирования, нажмите "Ok" и автоматически переходите в следующую программу. Если вы хотите редактировать ее, повторите процесс. Если нет, нажимайте клавишу "MENU" несколько раз, до возврата к нормальному режиму.

CRONOGRAMAS(ХРОНОГРАММЫ)

WINTER



SUMMER



НАСТРОЙКА ПРОГРАММ

Любая из этих 8 программ (от P0 до P7) может быть запрограммирована на любой день недели: для этого зайдите в "MENU PROGRAM" нажав клавишу MENU, нажмите Ok, на дисплее появится "PROG ASSIGN", нажмите Ok, на дисплее появится ASSIGN и сегмент (◀) для 1го дня; используйте клавиши (Δ) и (∇), назначьте желаемую программу от P0 до P7, подтвердите клавишей Ok; следующим сегментом (◀), переходите на следующий день недели. Повторите этот процесс для других дней недели.

РУЧНОЙ РЕЖИМ. РЕЖИМ OFF

От нормального режима, если вы нажмете клавишу (☺), NEO будет работать как нормальный термостат, и не будет обращать внимания на установленные программы, только на установленную температуру. Для установки температуры используйте клавиши (Δ) и (∇) и подтвердите клавишей Ok.

Если хотите дезактивировать NEO, от нормального режима нажмите дважды клавишу "руки", на экране появится SET OFF. В этом режиме показана температура помещения, но не выполняются никакие действия, кроме программ безопасности и обслуживания, если они активированы. Для возврата к нормальному режиму, нажмите клавишу "руки"

ДОПОЛНИТЕЛЬНЫЕ ФУНКЦИИ

Нажмите клавишу Menu, (Δ), (∇) и "Ok", вы перейдете в WINTER меню.

WINTER(ЗИМА) / SUMMER(ЛЕТО) ПЕРЕВОД ВРЕМЕНИ

В меню "EXTRAS SEASON" может быть выбрано: **Auto** (авто), **manual** (ручной) или **deactivated** (выключен).

Режим **Auto**, перевод времени происходит автоматически, в последнее воскресенье октября и марта. Утвердите выбранную программу клавишей "Ok".

В режиме **Manual**, изменения даты и времени можно запрограммировать, переход от зимы к лету и наоборот. Утвердите клавишей "Ok".

В режиме **deactivated**, нет переходов.

HEATING (НАГРЕВАНИЕ) – AIR CON (КОНДИЦИОНИРОВАНИЕ)

Чтобы выбрать рабочий режим NEO, войдите в меню MENU EXTRAS, потом EXTRAS HEAT-AC, утвердите "ok", используя клавиши (Δ) и (∇) выберите режим **HEATING**, увидите знак (☼) режим нагрева; выберите режим **AIR CON**, на экране увидите, режим кондиционирования.

ДОПОЛНИТЕЛЬНЫЕ ПРОГРАММЫ

3 дополнительные программы могут быть выбраны: Interrupt (Отпуск), Maintenance (Обслуживание) и Security (Безопасность)

HOLIDAYS: Этот режим позволяет NEO в OFF состоянии в течение заданного времени, после этого возвращается в нормальный режим. Этот символ показан в течение всего (X) отпуска, максимум 99 дней и 23 часа. Чтобы отменить эту программу, войдите в HOLIDAYS и введите программу 00 для дня и часа, или измените рабочий режим (Automatic, Manual, OFF).

SECURITY (ЗАЩИТА). Эта программа защищает установленную. Если она активна, NEO включит нагреватель, если температура находится ниже 6 °C, OFF режим и HOLIDAYS. Символ (☼) будет показан на экране. Эта программа может только использоваться в режиме нагревания.

MAINTENANCE. Эта программа позволяет NEO не находиться в не рабочем состоянии длительное время. Если в течение прошлой недели не было никаких активаций, эта программа активизируется в течение 2 минут в среду в 12.00 часов. В течение этого времени на экране появится "CLEANING". Если программа активирована, то будет работать в режиме OFF или HOLIDAY.

РЕГУЛИРОВКА(ТЕМПРЕГ)

Есть 2 способа регулирования: ON-OFF и P.I.

ON-OFF: При выборе этого способа, NEO работает как нормальный термостат и когда измеренная температура равна установленной, термостат отключен, и включится когда падает. Разность температуры выбирается клавишами (Δ) и (∇), дальше клавиша Ok для выбора ON-OFF. Дифференциальный интервал температуры 0,2 °C до 1,0 °C.

УПРАВЛЕНИЕ P.I. (CRTL-PI). При выборе этого режима, рабочий режим зависит от установленного времени, согласно следующему:

T measured ≥ T programmed +0, 6° C	→ load OFF
T measured = T programmed +0,5° C	→ 1 minute ON; 9 minutes OFF
T measured = T programmed +0,4° C	→ 2 minutes ON; 8 minutes OFF
T measured = T programmed +0,3° C	→ 3 minutes ON; 7 minutes OFF
T measured = T programmed +0,2° C	→ 4 minutes ON; 6 minutes OFF
T measured = T programmed +0,1° C	→ 5 minutes ON; 5 minutes OFF
T measured = T programmed	→ 6 minutes ON; 4 minutes OFF
T measured = T programmed - 0,1° C	→ 7 minutes ON; 3 minutes OFF
T measured = T programmed - 0,2° C	→ 8 minutes ON; 2 minutes OFF
T measured = T programmed - 0,3° C	→ 9 minutes ON; 1 minute OFF
T measured ≤ T programmed - 0,4° C	→ relé ON

Этот метод регулирования дает большее количество стабильности при установке температуры.

PROBES (ИССЛЕДОВАНИЯ)

Меню PROBES используется, чтобы исправить температуру, измеренную внутренним датчиком и включить внешнее исследование.

Если различие между измеренной температурой и реальной существует, то есть возможность откорректировать, используя опцию "CORRECTION".

CORRECTION. Выберите PROBES, далее CORR INT на дисплее увидите "OFFSET INTERNAL". Выберите опцию, путем перебора клавиш (Δ) и (∇). Нажмите Ok.

Чтобы включить внешнее исследования, выберите меню MENU PROBES, далее EXTERNAL PROBE, утвердите Ok, выбираете "yes" и подтверждаете клавишей Ok.

Никогда не выбирайте опцию "yes", если нет внешнего датчика, поскольку показания могут быть неточные (измерения). Исследования (внутренние или внешние) которыми управляет NEO, может быть выбрано: выберите MENU PROBES, CONTROL, подтвердите клавишей Ok; далее клавишами (Δ) и (∇) выберите INTERNAL или EXTERNAL, подтвердите Ok. Если выбрано внешнее исследования, температура может быть исправлена,

если есть различия между реальной и измеренной, таким же образом и для внутреннего исследования.

COUNTER (СЧЕТЧИК)

Показывает кол-во часов работы выбранных режимов (**heating** или **air condition**). Для включения счетчика, войдите в MENU EXTRAS, COUNTER на дисплее появится "COUNTER HEATING" и кол-во рабочих часов; нажав клавишу (Δ) на дисплее увидим "COUNTER AIR CON" и кол-во рабочих часов. Нажав снова (Δ) мы можем сбросить показания счетчика, когда на дисплее появится "DELETE HEATING"; Нажимаем клавишу "Ok", счетчик обнуляется, и если снова нажимаем (Δ), то такую-же операцию можно повторить с режимом кондиционирования.

СБРОС УСТАНОВОК

Если вы хотите сбросить все установки и программы NEO, нажмите клавишу Ok, затем одновременным нажатием (☺) и (☼). Произойдет перезагрузка, на дисплее появится смена языка language.

БЛОКИРОВКА КЛАВИШ

Чтоб предотвратить нежелательное нажатие клавиш, существует функция блокировки. Для активации этой функции нажмите клавишу OK, одновременным нажатием (☼) и (☺). Чтобы разблокировать клавиатуру, повторите тот же процесс. Если клавиатура заперта на дисплее Показано сообщение "KEY BLOK".

УПРАВЛЕНИЕ ТЕЛЕФОНОМ

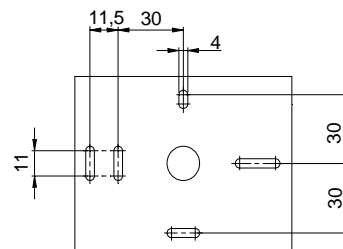
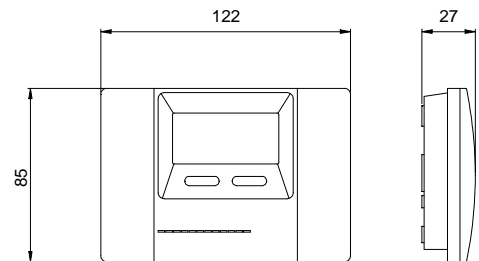
Контакты 4 и 5 NEO могут быть использованы для подключения к телефону. Когда телефон выключает цепь, NEO переходит в режим OFF (в этом случае на дисплее появится PHONE-OFF) и возвращается к нормальному режиму, когда телефон включает цепь.

ТЕХНИЧЕСКИЕ ХАРАКТЕРИСТИКИ

Электропитание:	2 алкалиновые бат LR03(AAA) 1,5 V
Нагрузка:	5 (1) A /250 V~
Материал контактов:	AgNi 90/10
Срок службы бат:	1 год
Серия:	1B, 1S, 1T у 1U
Количество программ:	8
Минимальное программируемое время:	30 минут
Погрешность температуры:	± 0,5 °C
Шаг регулировки:	0,1 °C
Точность хода часов:	≤ ±1,2 с /24 при 23 °C
Период измерения температуры:	30 сек
Шаг реле	1 минута
Запас времени для замены батареек:	10 минут
Рабочая температура:	0 °C до +50 °C
Диапазон регулировки внутренним датчиком:	0 °C до +50 °C
Диапазон регулировки внешним датчиком:	-10 °C до +50 °C
Класс защиты:	II согласно EN 60335 Согласно инструкции IP40 согласно EN 60529

Тип защиты:

ГАБАРИТЫ



MOUNTING DIMENSIONS

