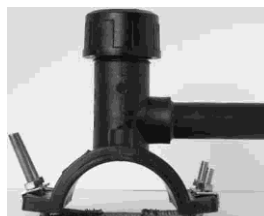
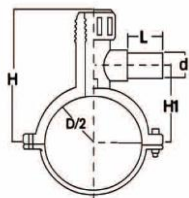


## Седловые отводы TEGA®.

Марка полиэтилена: **PE 100 SDR 11.**

Максимально допустимое рабочее давление:

16 бар (для воды) / 10 бар (для газа).



D*d	CODE	Kg.	H(mm)	H1(mm)	L(mm)	box sizes	nos/bo	TYPE
40*20	30.SE1.00.11.402	0.29	125	49	44	40*30*30	25	A
40*25	30.SE1.00.11.402	0.30	125	49	44	40*30*30	25	A
40*32	30.SE1.00.11.403	0.31	125	49	47	40*30*30	25	A
50*20	30.SE1.00.11.502	0.56	140	63	52	40*30*30	15	A
50*25	30.SE1.00.11.502	0.58	140	63	54	40*30*30	15	A
50*32	30.SE1.00.11.503	0.59	140	63	85	40*30*30	15	A
50*40	30.SE1.00.11.504	0.59	140	63	90	40*30*30	15	A
63*20	30.SE1.00.11.632	0.56	140	63	52	40*30*30	15	A
63*25	30.SE1.00.11.632	0.58	140	63	54	40*30*30	15	A
63*32	30.SE1.00.11.633	0.59	140	63	85	40*30*30	15	A
63*40	30.SE1.00.11.634	0.59	140	63	90	40*30*30	15	A
63*50	30.SE1.00.11.635	1.12	220	108	106	40*30*30	10	A
63*63	30.SE1.00.11.636	1.20	220	108	106	40*30*30	10	A
75*20	30.SE1.00.11.752	0.56	140	63	52	40*30*30	15	A
75*25	30.SE1.00.11.752	0.58	140	63	54	40*30*30	15	A
75*32	30.SE1.00.11.753	0.59	140	63	85	40*30*30	15	A
75*40	30.SE1.00.11.754	0.59	140	63	90	40*30*30	15	A
90*20	30.SE1.00.11.902	0.98	172	77	47	60*40*30	15	A
90*25	30.SE1.00.11.902	0.99	172	77	52	60*40*30	15	A
90*32	30.SE1.00.11.903	1.00	172	77	64	60*40*30	15	A
90*40	30.SE1.00.11.904	1.01	172	77	89	60*40*30	15	A
90*50	30.SE1.00.11.905	1.45	250	120	100	60*40*30	10	A
90*63	30.SE1.00.11.906	1.49	250	120	110	60*40*30	10	A
110*20	30.SE1.00.11.112	1.03	180	83	48	60*40*30	15	A
110*25	30.SE1.00.11.112	1.04	180	83	55	60*40*30	15	A
110*32	30.SE1.00.11.113	1.07	180	83	68	60*40*30	15	A
110*40	30.SE1.00.11.114	1.08	180	83	70	60*40*30	15	A
110*50	30.SE1.00.11.115	1.50	232	112	75	60*40*30	10	A
110*63	30.SE1.00.11.116	1.50	232	112	75	60*40*30	10	A
125*20	30.SE1.00.11.122	1.03	180	83	48	60*40*30	15	A

TEGA Engineering Industry & Trade Inc.  
 Organize Sanayi Bolgesi Kirim Hanligi Cad. № 1  
 Ayas Yolu 25. km.  
 06930 Sincan Ankara/Turkiye  
 Tel: 0090 312 267 18 76  
 Fax: 0090 312 267 18 77  
 Web: [www.tega.com.tr](http://www.tega.com.tr)

Официальный дистрибьютор в России Компания НСПС  
[www.nspss-ural.ru](http://www.nspss-ural.ru)

D*d	CODE	Kg.	H(mm)	H1(mm)	L (mm)	box sizes	nos/bo	TYPE
125*25	30.SE1.00.11.1225	1.04	180	83	55	60*40*30	15	A
125*32	30.SE1.00.11.1232	1.07	180	83	68	60*40*30	15	A
125*40	30.SE1.00.11.1240	1.08	180	83	70	60*40*30	15	A
125*50	30.SE1.00.11.1250	1.50	232	112	75	60*40*30	10	A
125*63	30.SE1.00.11.1263	1.50	232	112	75	60*40*30	10	A
140*20	30.SE1.00.11.1420	1.32	208	107	51	60*40*30	10	B
140*25	30.SE1.00.11.1425	1.29	208	107	48	60*40*30	10	B
140*32	30.SE1.00.11.1432	1.28	208	107	83	60*40*30	10	B
140*40	30.SE1.00.11.1440	1.31	208	107	89	60*40*30	10	B
140*50	30.SE1.00.11.1450	1.74	250	120	103	60*40*30	8	B
140*63	30.SE1.00.11.1463	1.82	250	120	110	60*40*30	8	B
160*20	30.SE1.00.11.1620	1.32	208	107	51	60*40*30	10	B
160*25	30.SE1.00.11.1625	1.29	208	107	48	60*40*30	10	B
160*32	30.SE1.00.11.1632	1.28	208	107	83	60*40*30	10	B
160*40	30.SE1.00.11.1640	1.31	208	107	89	60*40*30	10	B
160*50	30.SE1.00.11.1650	1.74	250	120	103	60*40*30	8	B
160*63	30.SE1.00.11.1663	1.82	250	120	110	60*40*30	8	B
180*20	30.SE1.00.11.1820	1.32	208	107	51	60*40*30	10	B
180*25	30.SE1.00.11.1825	1.22	208	107	48	60*40*30	10	B
180*32	30.SE1.00.11.1832	1.20	208	107	83	60*40*30	10	B
180*40	30.SE1.00.11.1840	1.20	208	107	89	60*40*30	10	B
180*50	30.SE1.00.11.1850	1.62	240	115	86	60*40*30	8	B
180*63	30.SE1.00.11.1863	1.72	240	115	86	60*40*30	8	B
200*20	30.SE1.00.11.2020	1.32	200	100	51	60*40*30	10	B
200*25	30.SE1.00.11.2025	1.22	200	100	48	60*40*30	10	B
200*32	30.SE1.00.11.2032	1.20	200	100	83	60*40*30	10	B
200*40	30.SE1.00.11.2040	1.20	200	100	89	60*40*30	10	B
200*50	30.SE1.00.11.2050	1.62	240	115	86	60*40*30	8	B
200*63	30.SE1.00.11.2063	1.72	240	115	113	60*40*30	8	B
225*20	30.SE1.00.11.2220	1.32	195	95	51	60*40*30	10	B
225*25	30.SE1.00.11.2225	1.22	195	95	48	60*40*30	10	B
225*32	30.SE1.00.11.2232	1.20	195	95	83	60*40*30	10	B
225*40	30.SE1.00.11.2240	1.20	195	95	89	60*40*30	10	B
225*50	30.SE1.00.11.2250	1.62	230	110	86	60*40*30	8	B
225*63	30.SE1.00.11.2263	1.72	230	110	113	60*40*30	8	B
250*20	30.SE1.00.11.2520	1.32	215	93	41	60*40*30	15	C
250*25	30.SE1.00.11.2525	1.32	215	93	43	60*40*30	15	C
250*32	30.SE1.00.11.2532	1.30	215	93	87	60*40*30	15	C
250*40	30.SE1.00.11.2540	1.38	215	93	96	60*40*30	15	C
250*50	30.SE1.00.11.2550	1.40	215	93	105	60*40*30	15	C
250*63	30.SE1.00.11.2563	1.44	215	93	113	60*40*30	15	C
280*20	30.SE1.00.11.2820	1.32	215	93	41	60*40*30	15	C
280*25	30.SE1.00.11.2825	1.32	215	93	43	60*40*30	15	C
280*32	30.SE1.00.11.2832	1.30	215	93	87	60*40*30	15	C
280*40	30.SE1.00.11.2840	1.40	215	93	96	60*40*30	15	C
280*50	30.SE1.00.11.2850	1.41	215	93	105	60*40*30	15	C
280*63	30.SE1.00.11.2863	1.45	215	93	113	60*40*30	15	C

TEGA Engineering Industry & Trade Inc.  
 Organize Sanayi Bolgesi Kirim Hanligi Cad. № 1  
 Ayas Yolu 25. km.  
 06930 Sincan Ankara/Turkiye  
 Tel: 0090 312 267 18 76  
 Fax: 0090 312 267 18 77  
 Web: [www.tega.com.tr](http://www.tega.com.tr)

Официальный дистрибьютор в России Компания НСПС  
[www.nsps-ural.ru](http://www.nsps-ural.ru)

D*d	CODE	Kg.	H(mm)	H1(mm)	L (mm)	box sizes	nos/bo	TYPE
315*20	30.SE1.00.11.3120	1.32	215	93	41	60*40*30	15	C
315*25	30.SE1.00.11.3125	1.41	215	93	43	60*40*30	15	C
315*32	30.SE1.00.11.3132	1.39	215	93	87	60*40*30	15	C
315*40	30.SE1.00.11.3140	1.41	215	93	96	60*40*30	15	C
315*50	30.SE1.00.11.3150	1.43	215	93	105	60*40*30	15	C
315*63	30.SE1.00.11.3163	1.53	215	93	113	60*40*30	15	C
355*20	30.SE1.00.11.3520	1.32	215	93	41	60*40*30	15	C
355*25	30.SE1.00.11.3525	1.42	215	93	43	60*40*30	15	C
355*32	30.SE1.00.11.3532	1.40	215	93	87	60*40*30	15	C
355*40	30.SE1.00.11.3540	1.41	215	93	96	60*40*30	15	C
355*50	30.SE1.00.11.3550	1.43	215	93	105	60*40*30	15	C
355*63	30.SE1.00.11.3563	1.54	215	93	113	60*40*30	15	C

Фитинги повышенной надёжности марки TEGA® могут быть приварены к трубам типов SDR от 11 до 17,6.

Присвоены знаки технического контроля DVGW<sup>4</sup>, рег. №№ DV-8601AU2248 и DV-8606AU2249

1 SDR = Standard Dimention Ratio = стандартное отношение размеров (отношение наружного диаметра к толщине стенок трубы, обычно применяется к термопластичным трубам).

2 VE = количество изделий в упаковке.

3 PE = количество изделий на поддоне.

4 DVGW = Deutscher Verein des Gas- und Wasserfaches = Немецкий союз газо- и водоснабжения .

TEGA Engineering Industry & Trade Inc.  
Organize Sanayi Bolgesi Kirim Hanligi Cad. № 1  
Ayas Yolu 25. km.  
06930 Sincan Ankara/Turkiye  
Tel: 0090 312 267 18 76  
Fax: 0090 312 267 18 77

Web: [www.tega.com.tr](http://www.tega.com.tr)

Официальный дистрибьютор в России Компания НСПС  
[www.nsps-ural.ru](http://www.nsps-ural.ru)

## Седловые отводы TEGA®.

### Марка полиэтилена: *PE 100 SDR 11.*

Максимально допустимое рабочее давление:  
16 бар (для воды) / 10 бар (для газа).

### Область применения:

Седловые отводы марки TEGA® предназначен для строительства наружных инженерных сетей из полиэтилена низкого давления (водоснабжение, газоснабжение, канализация), для соединения труб при прокладке трубопроводных линий. Кроме того, такие накладки могут использоваться также и по вариантам применения, перечисленным ниже:

- подсоединение переходников к уже имеющимся трубопроводам; выполнение подключений к трубопроводам, имеющим точки опоры или прижима; усиление или уплотнение локальных повреждений труб;
- усиление труб на участках, подверженных повышенным нагрузкам вследствие сжатия.

### Инструкция по применению:

1. Наложите седловой отвод на место сплава.
2. Очистите область между внешним и внутренним кругами от слоя окиси.
3. Протрите очищенную область с помощью специальной жидкости (трихлорэтана или чистого алкоголя).
4. Если необходимо, седловой отвод перед сваркой так же можно очистить с помощью подходящей жидкости.
5. Закрепите седловой отвод на трубе с помощью существующего ПЭ хомута.
6. Присоедините переходные штыри сварочного аппарата к накладке. С помощью устройства для чтения штрих кодов перенесите информацию о сварке в сварочный аппарат.

### Преимущества применения седловых отводов марки TEGA®

- Седловой отвод имеет ПЭ хомут и легко закрепляется на месте сварки.
- Очень широкие зоны сваривания.
- Наличие теплообменника.
- Нагревательный элемент открытого типа.
- На патрубках накладках размещен специальный штрих код, а так же информация для ручной сварки.